

# **SERKON DANIŐMANLIK EĐİTİM ALIŐMALARI**

## **SEMİNER**

### **BÖLÜM 2**

## **ASANSÖR KONTROL FORMU KRİTERLERİ**

**HAZIRLAYAN**

**SERDAR TAVASLIOĐLU**

**ELK. MÜH.**

# **1) KUYU-KUYU ALT BOŞLUĞU**

**a) TEMİZLİK-RUTUBET**

**b) KUYU AYDINLATMASI-PRİZ**

**c) KUYU İÇİ ELK. TESİSATI-DUR BUTONU**

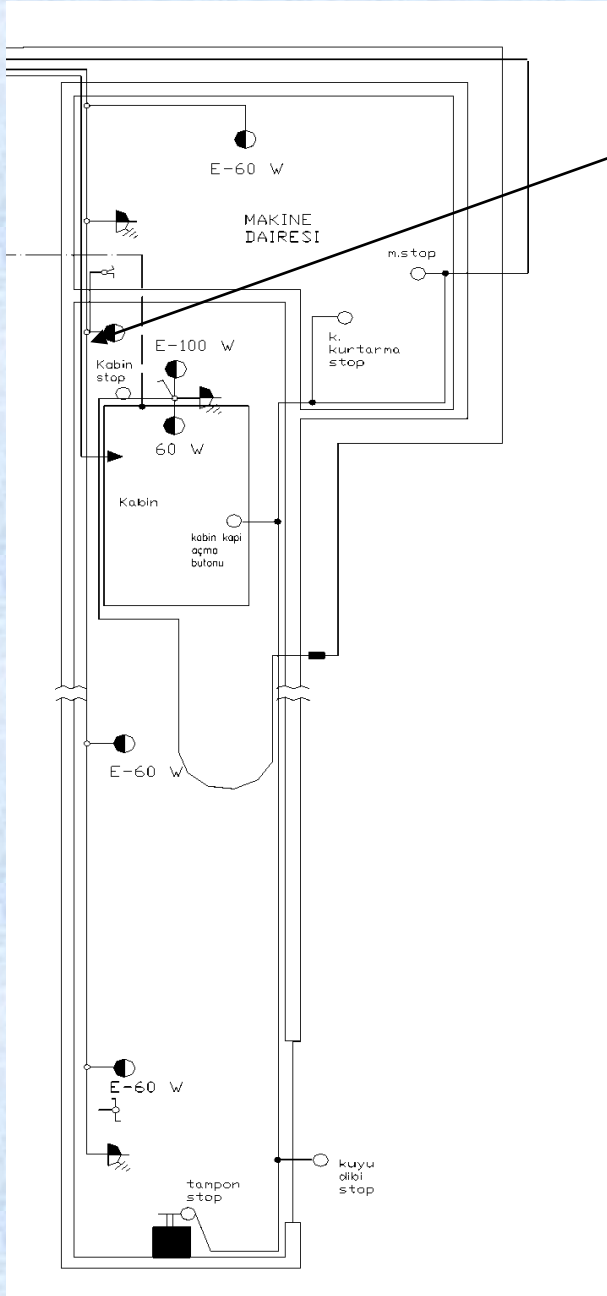
**d) SEPARATÖR**

# a) Temizlik-Rutubet





# b) Kuyu aydınlatması-Priz



Kuyu aydınlatması aşırı akıma karşı korunmuş olmalıdır. Sigorta değeri kablo kesitine uygun olmalıdır.

Kat kapıları

Kuyu içinde kullanılan armatürler E tipi eteş yani kafesli korumalı tip olmalıdır. Aydınlatma tarafı aşağı bakmalıdır.

Kuyu içine çekilen tesisat en az 3\*1,5 olmalı, yeni çekilen tesisatlar 3\*2,5 mm<sup>2</sup>Cu kablo kullanılarak yapılmalı, kablolar çift korumalı kablo olmalıdır. Kablo ekleri veya bağlantılar, armatürler içinde veya kutular içinde klemenslerle yapılmalıdır. (Etaş tesisat kurallarına uygun olmalıdır)

Stop butonu kapıdan kolay ulaşılabilir bir şekilde sabitlenmeli, sonradan çekilen tesisatlarda fiş-priz devresinden alınmalı ve iki konumlu olmalıdır. Kullanılan kablo çift korumalı kablo olmalıdır.

En üst armatür kuyu tavanından 0,5 m aşağıya konmalıdır.

İki armatür arası mesafe en çok 7 m olmalıdır.

İki armatür arası mesafe en çok 7 m olmalıdır.

Kuyu dibi armatürü yerden 1 m yükseklikte olmalıdır. Konan priz topraklı ve su sıçramasına karşı korumalı olmalıdır.





## b) Kuyu aydınlatması-Priz



# c) Kuyu ii Elk. Tesisatı-Dur butonu





# d) Separator





## **2) REGÜLATÖR (KUYU DİBİ)**

**a) REGÜLATÖR AĞIRLIĞI YAYI**

**b) REGÜLATÖR HALATI VE MAKARASI**

# a) Regülatör ağırlığı- yayı





## b) Regülatör halatı ve makarası





## **3) TAMPONLAR**

**a) KABİN ALTI TAMPONLARI**

**b) KARŞI AĞIRLIK TAMPONLARI**

# TAMPONLAR





# a) Kabin altı tamponlari





## b) Karşı ağırlık tamponları



## **4) KABİN ALTI**

- a) TAMPON ÇARPMA KİRİŞİ-PLAKASI**
- b) KABİN VE KABİN ALTI MALZEMESİ**
- c) KUMANDA KABLOSU**
- d) PATENLER**
- e) KOROZYON DURUMU**
- f) CIVATA BAĞLANTILARI**



# a) Tampon arpma kiriři-plakası





## b) Kabin ve kabin altı malzemesi

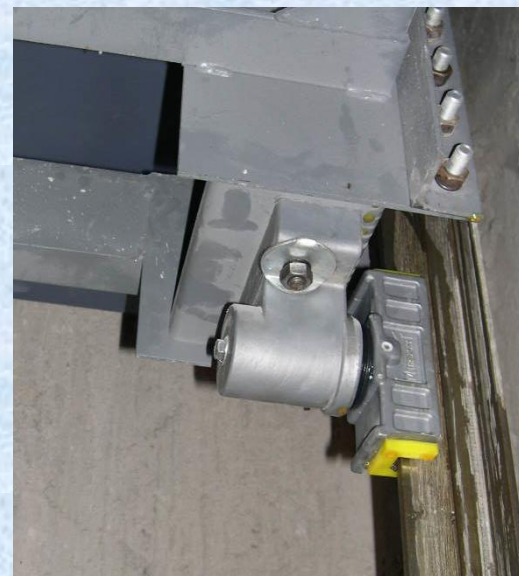
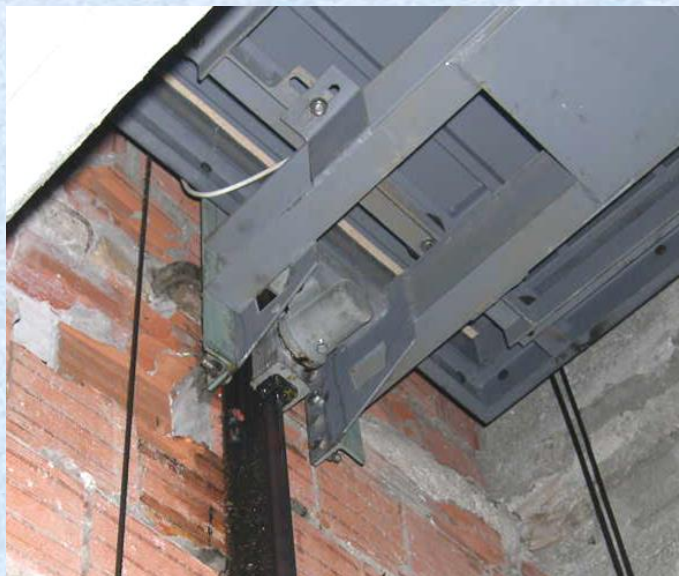


## c) Kumanda kablosu





# d) Patenler

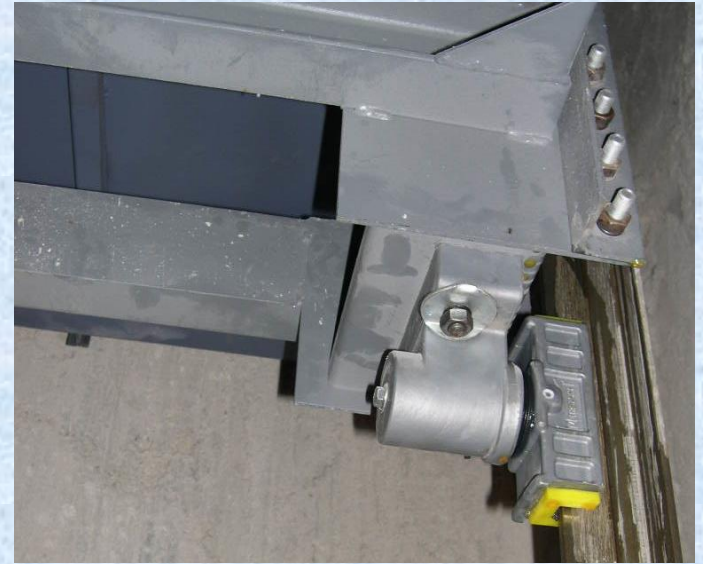




## e) Korozyon durumu



## f) Civata bağlantıları





## **5) KABİN**

- a) KABİN İÇİ VE TABANI MALZEMESİ**
- b) KABİN VE KAT KAPISI ETEĞİ SACI**
- c) HAVALANDIRMA**

# a) Kabin içi ve tabanı malzemesi



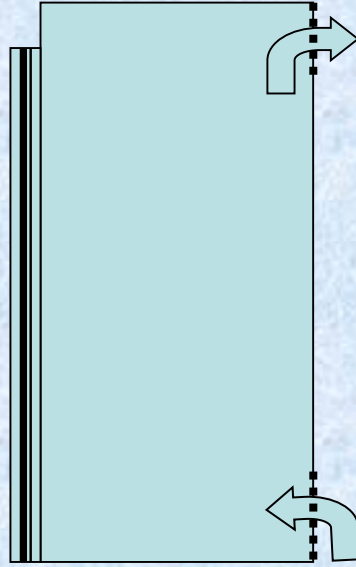


## b) Kabin ve Kat kapısı eteđi sacı



# c) Havalandırma

a) Doğal havalandırma



b) Cebri havalandırma





## **6) KABİN VE KAT KAPISI**

- a) KABİN KAPI ARASI MESAFE**
- b) DİKTATÖRLER**
- c) YAYLAR**
- d) KAT NUMARALARI**
- e) KABİN KAPISI/FOTOSEL/EŞİK KONTAĞI**

# a) Kabin, Kapi arası mesafe





## b) Diktatörler



# c) Yaylar

a) arpma kapılar

b) Otomatik kapılar





## d) Kat Numaraları





# e) Kabin kapısı/Fotosel/Eşik kontağı





# 7) KAPI CAMLARI

a) SAĞLAMLIK

b) TELLİ CAM

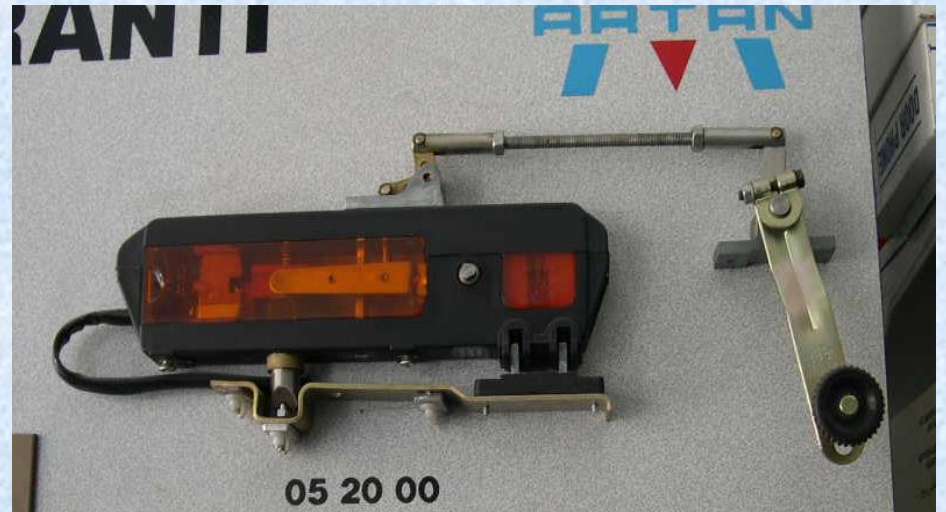
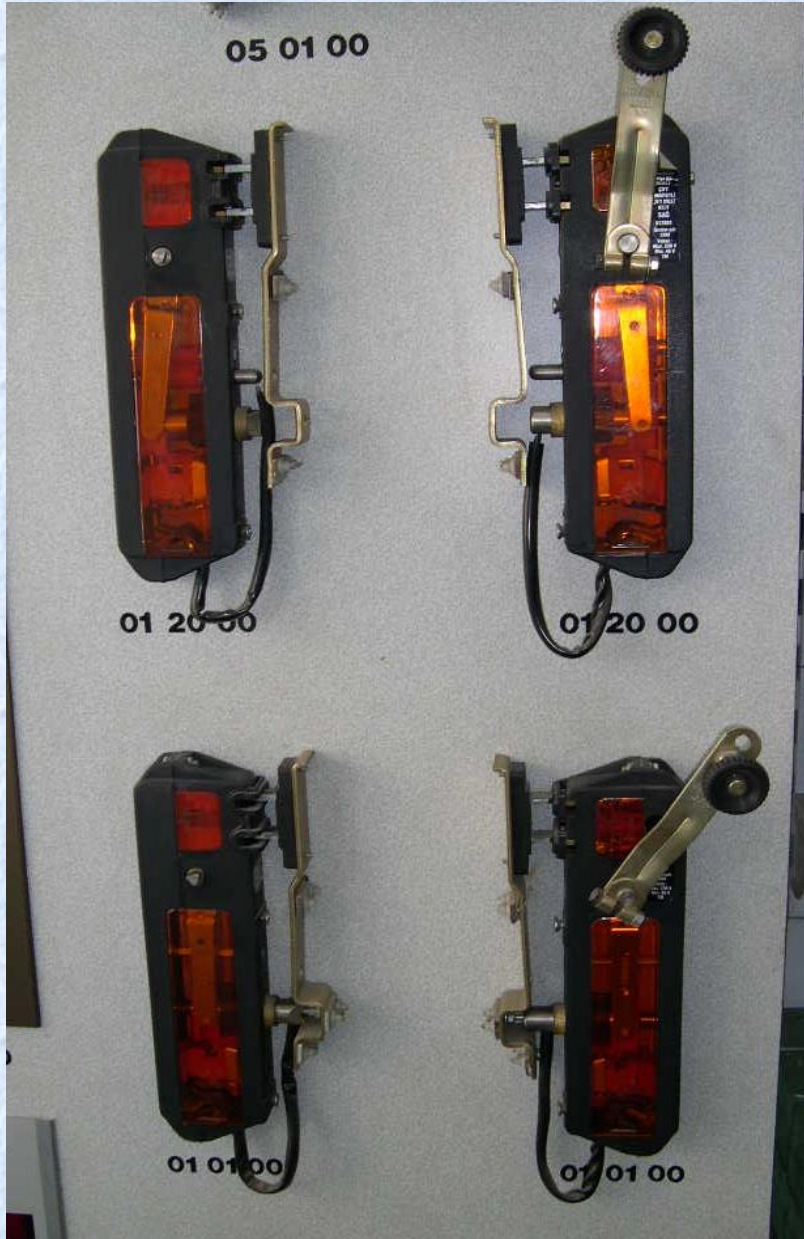


## **8) KAPI KİLİTLERİ**

- a) FİŞ-PRİZLER**
- b) KİLİTLERİN ÇALIŞMASI**
- c) ÇİFT EMNİYET**



# KİLİTLER



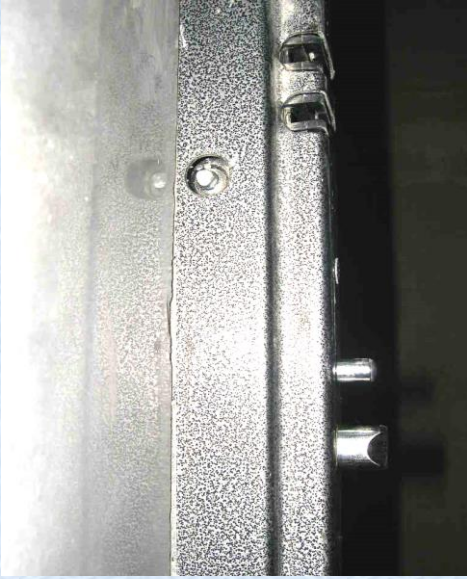


# a) Fiş-prizler





## b) Kilitlerin alıřması c) ift emniyet



## 9) KABİNİN SEYRİ

- a) SARSINTI
- b) SÜRTÜNME
- c) SES

## 10) KAT SEVİYE AYARLARI

- a) KAT SEVİYE  
AYARLARI  
( +/- 3 cm )





# 11) DIŐ KUMANDA BUTONLARI VE GÖSTERGELER

a) KAT BUTONLARI b)GÖSTERGELER



# 12) İÇ KUMANDA BUTONLARI VE GÖSTERGELER

- a) DUR BUTONU/KAPI AÇMA BUTONU
- b) İMDAT BUTONU
- c) KUMANDA BUTONLARI
- d) GÖSTERGE

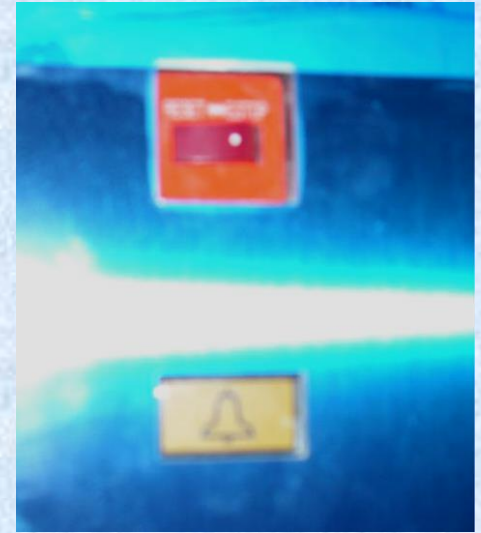




# a) Dur butonu/Kapı açma butonu



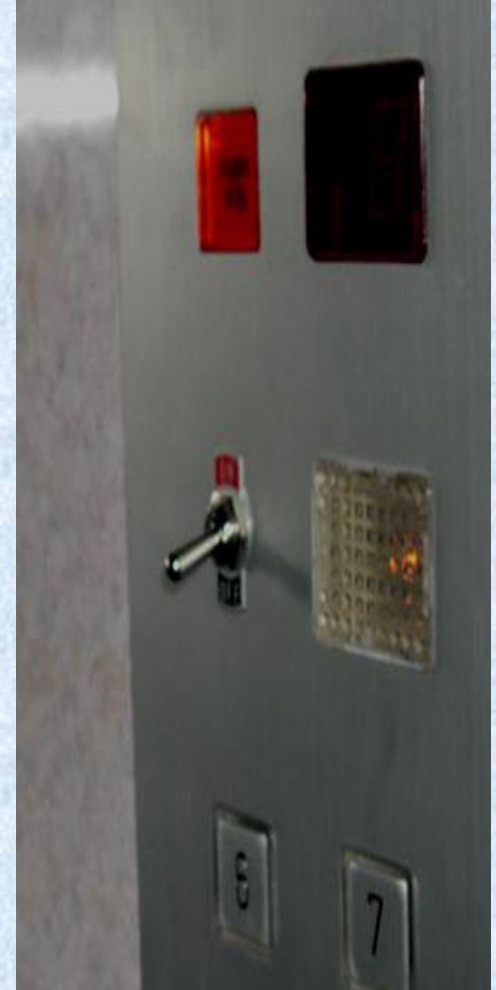
- b) İMDAT  
BUTONU
- c) KUMANDA  
BUTONLARI
- d) GÖSTERGE





# 13) KABİN AYDINLATMASI

- a) SEYİR HALİNDE AYDINLATMA
- b) SABİT AYDINLATMA
- c) ACİL AYDINLATMA

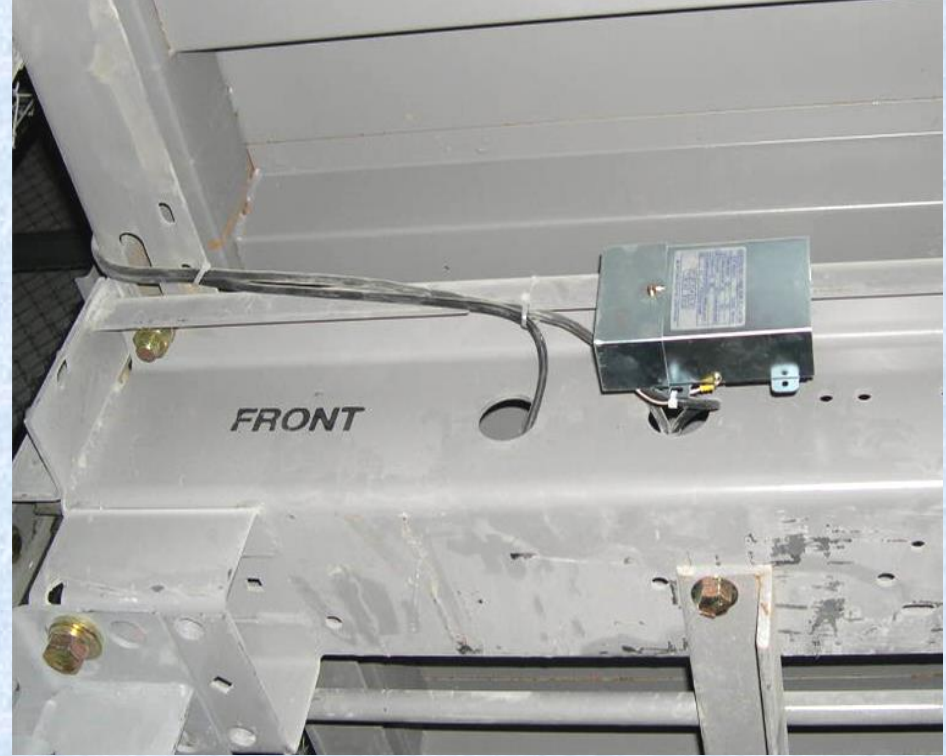
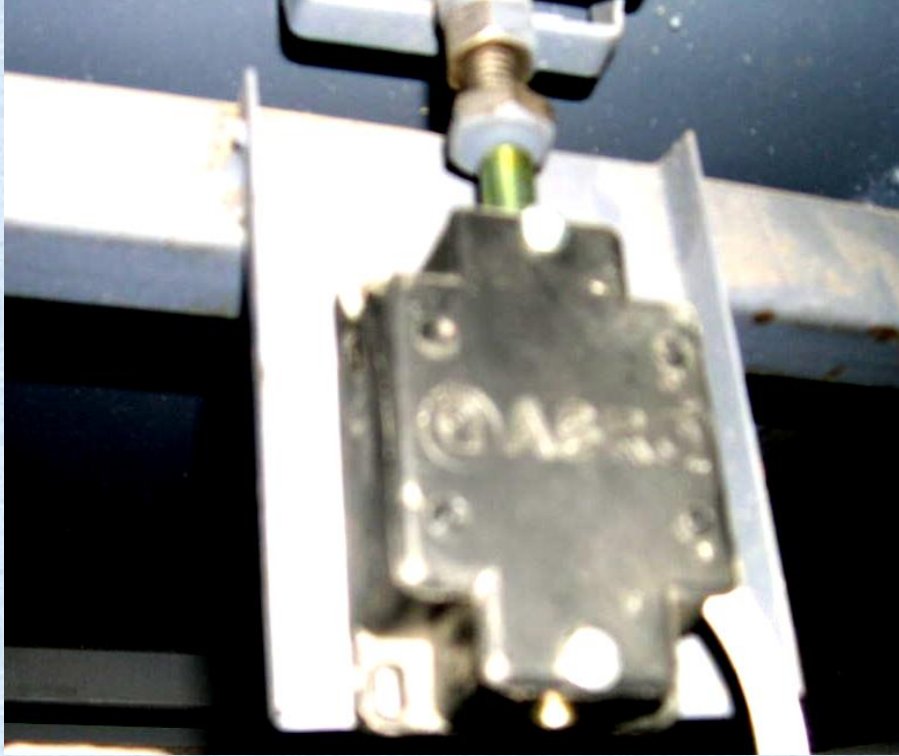






# 15) AŐIRI YÜK OTOMATIĐI

## a) ÇALIŐMASI



# 16) KABİN ÜSTÜ

- a) **PARAŞÜT KONTAĞI**
- b) **PARAŞÜT SİSTEMİ VE HALAT BAĞ.**
- c) **HALAT BAĞLANTILARI**
- d) **KABLO VE BAĞLANTILARI**
- e) **PATENLER**
- f) **KOROZYON DURUMU**
- g) **CIVATA BAĞLANTILARI**
- h) **BAKIMCI KUMANDASI-DUR BUTONU**
- i) **KURTARMA KAPAĞI**
- j) **TEMİZLİK**

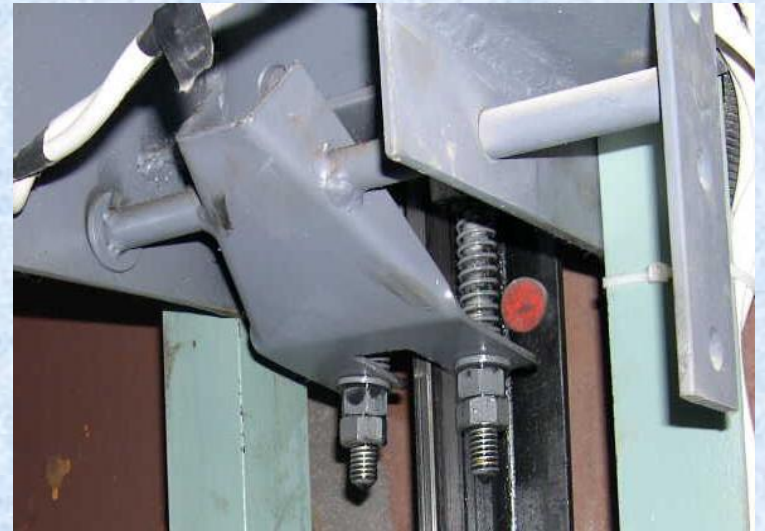
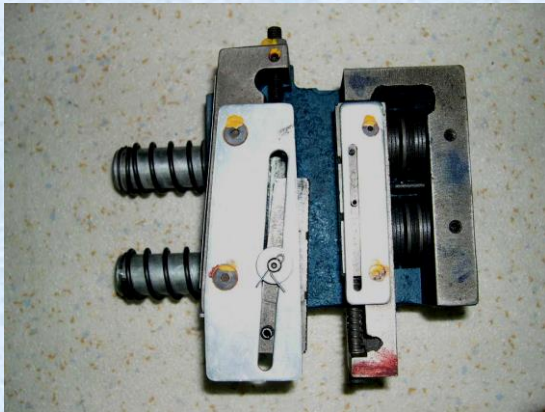


# a) Paraşüt kontağı





## b) Paraşüt sistemi ve halat bağ.



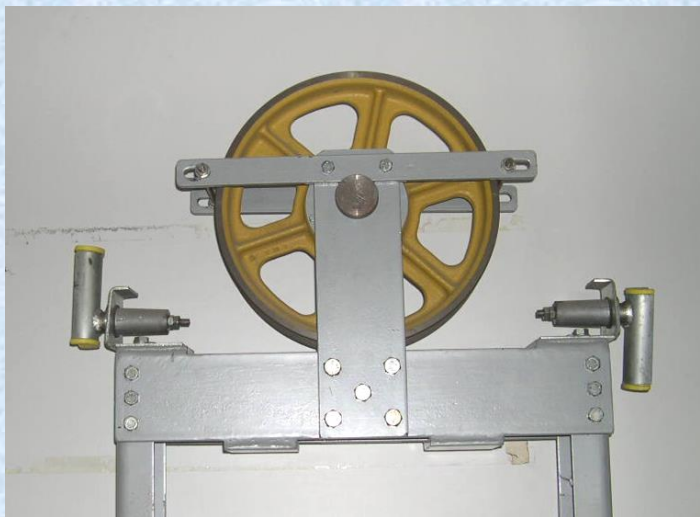


# Paraşüt sistemi halat bağlantıları



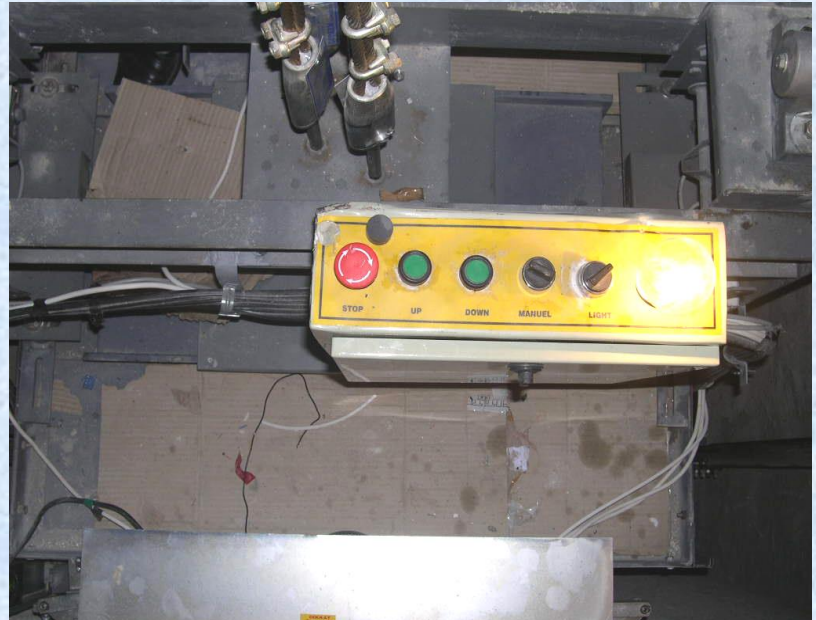
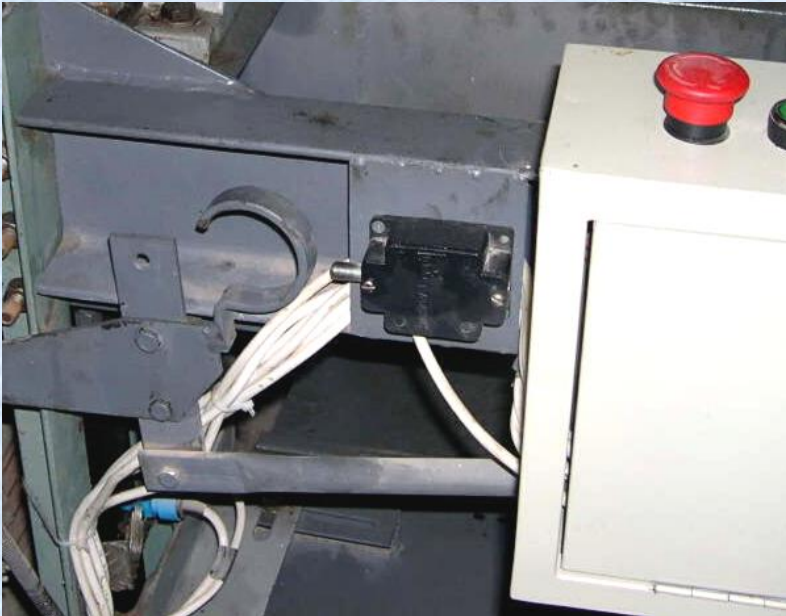
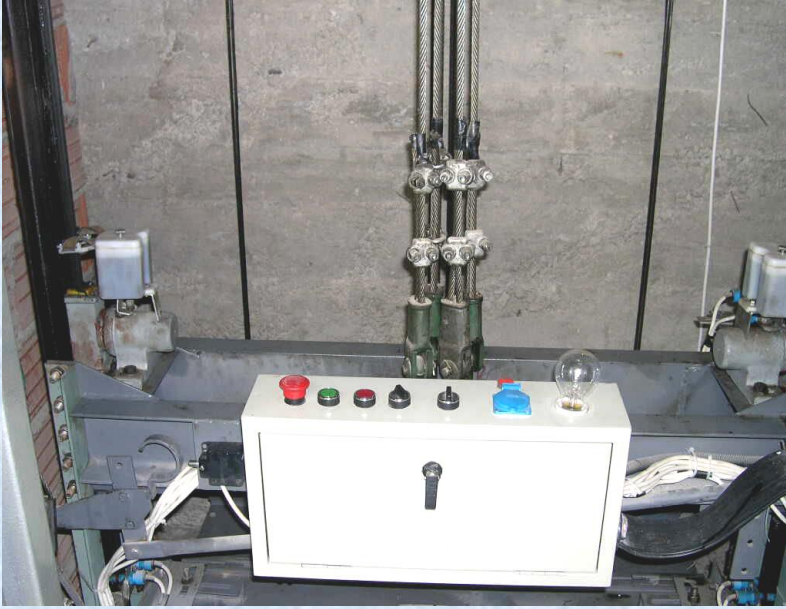


# c) Halat bağlantıları



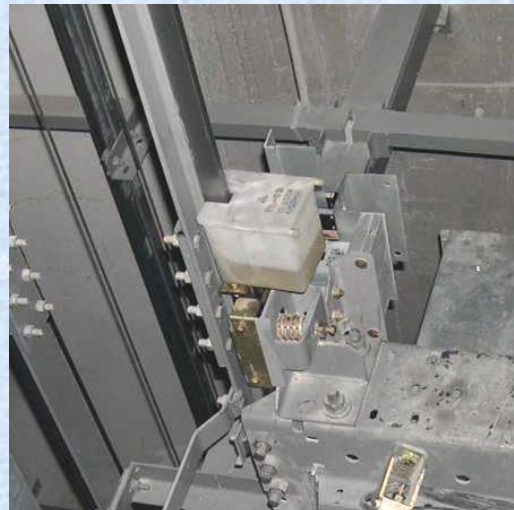


## d) Kablo ve Bağlantıları





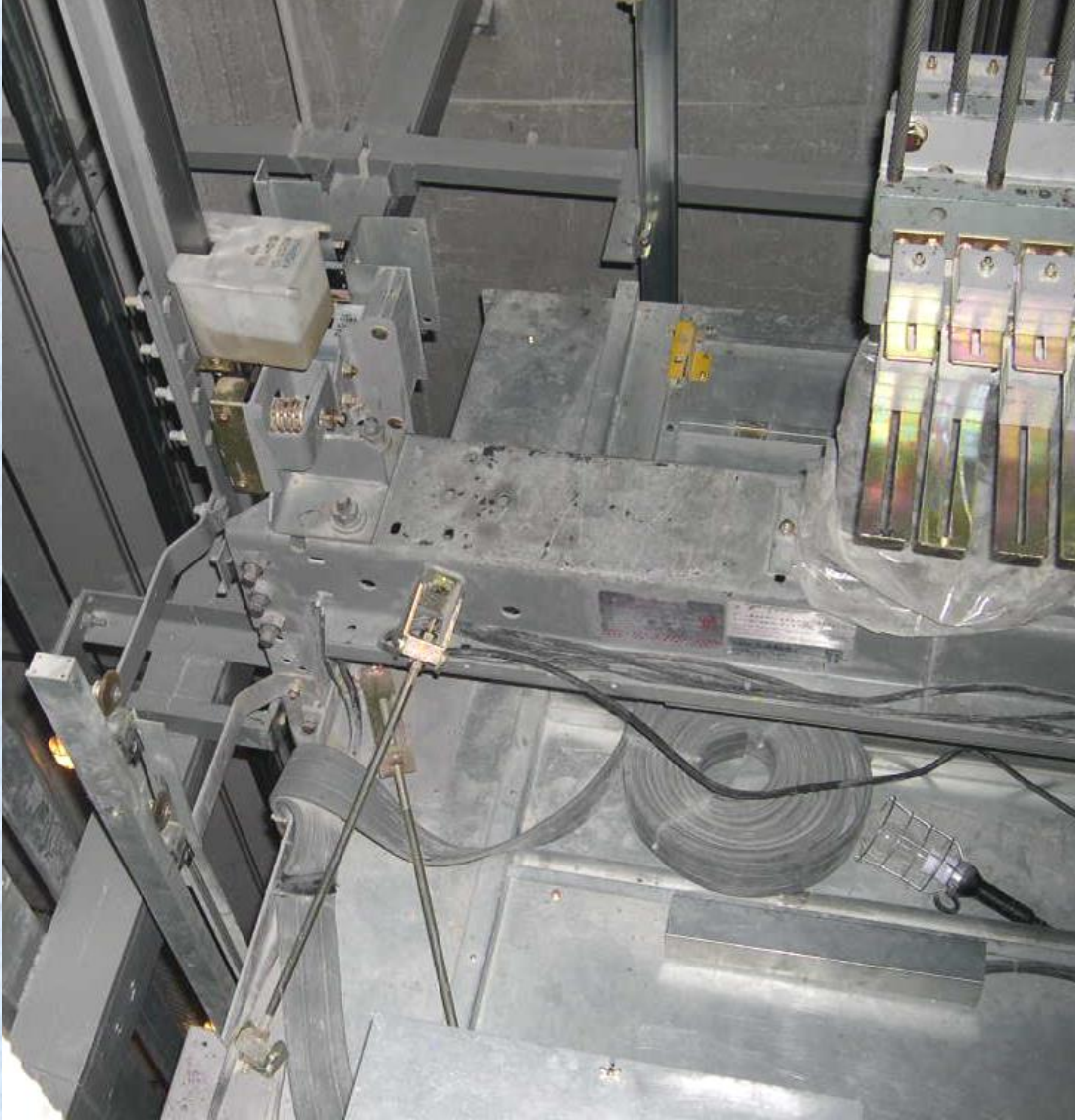
# e) Patenler





# f) Korozyon durumu

## g) Cıvata bağlantıları



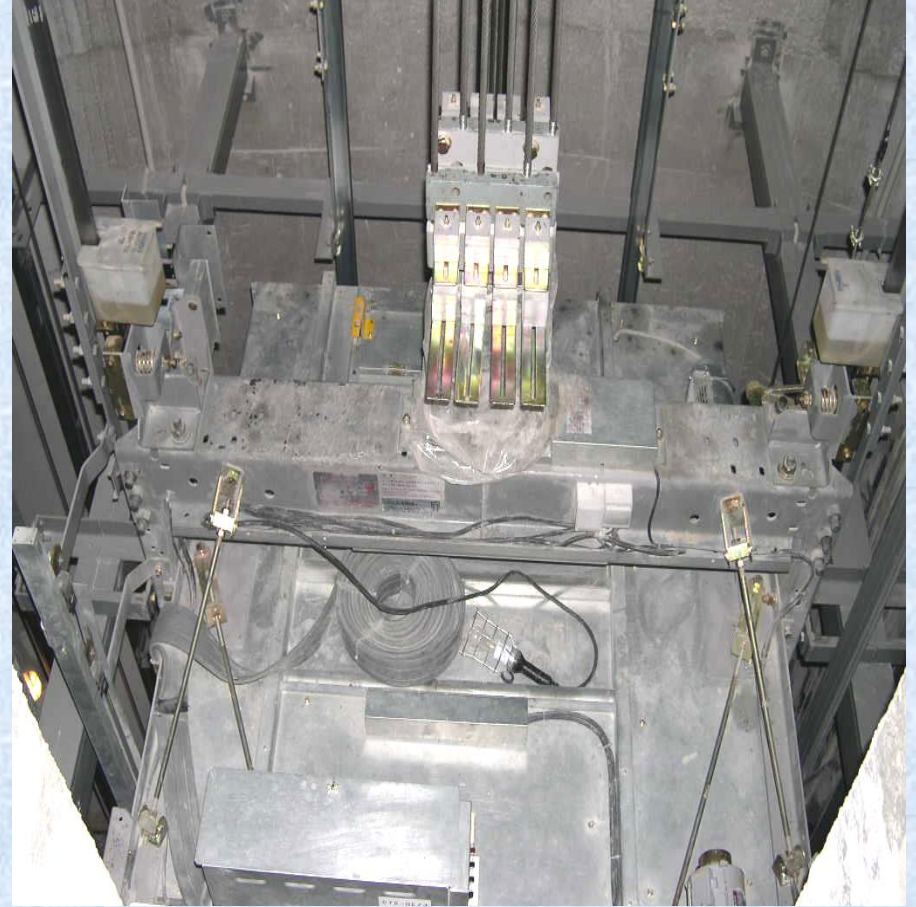


# h) Bakımcı kumandası-Dur butonu





- i) Kurtarma kapađı
- i) Temizlik

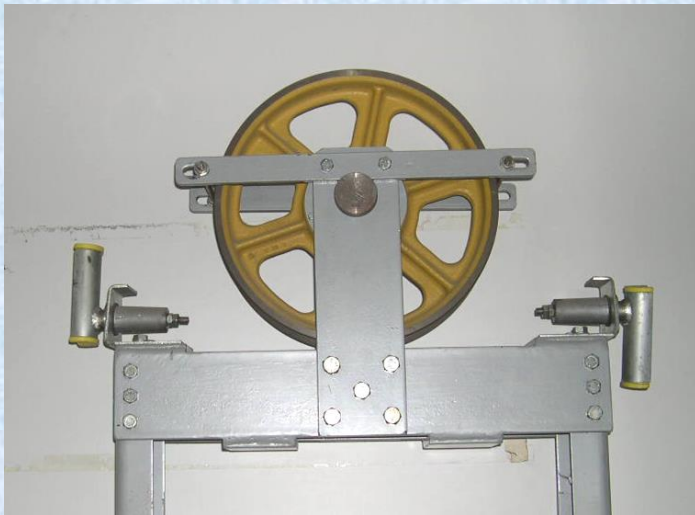


# 17) KARŞI AĞIRLIK

- a) HALAT BAĞLANTILARI
- b) KARŞI AĞIRLIK DENGESİ
- c) KARŞI AĞIRLIK KARKASI
- d) PATENLER
- e) CIVATA BAĞLANTILARI



# a) Halat bağlantıları





## b) Karşı ağırlık dengesi



### Karşı ağırlıkta kullanılan ağırlık bloklarının ağırlıkları

35 lik barit ağırlık 32 kg

60 lık barit ağırlık 40 kg

90 lık barit ağırlık 50 kg

Döküm kalıp 50 kg

Uzun döküm kalıp 75 kg



## c) Karşı ağırlık karkası



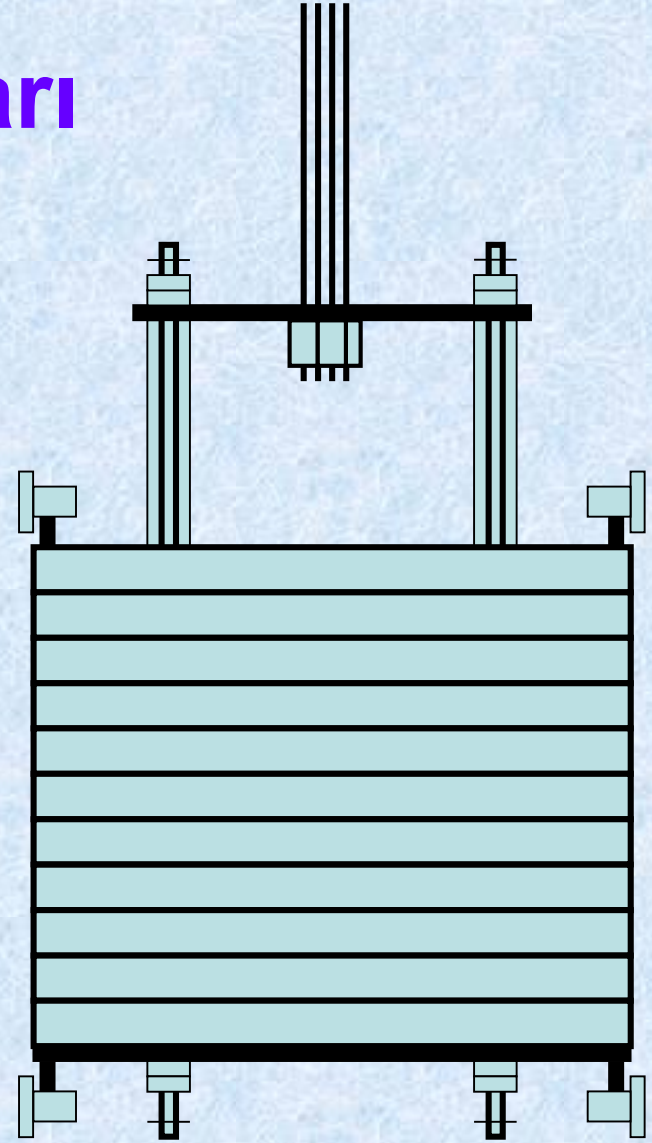


# d) Patenler





## d) Cıvata bağlantıları



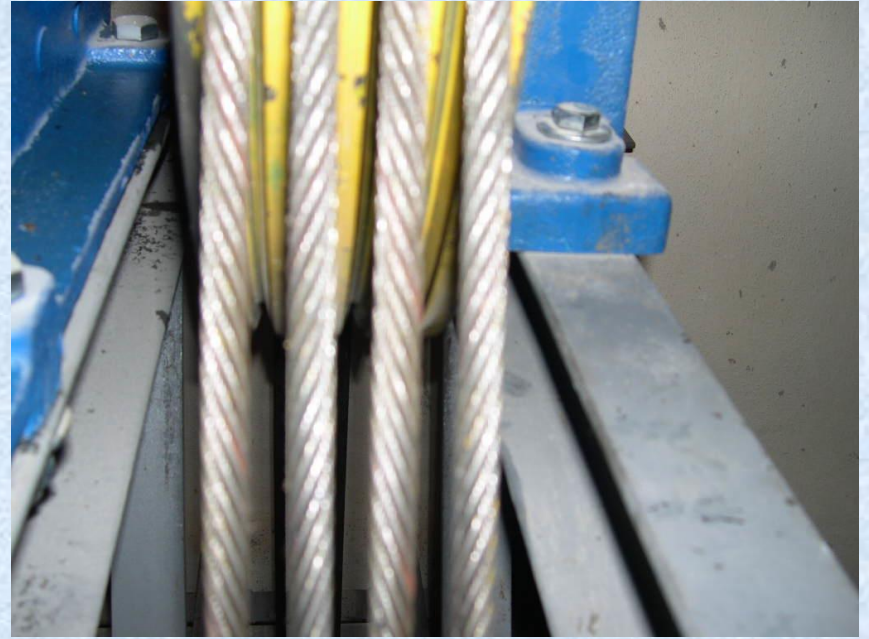
1 m/s ve altında hızlarda  
kullanılabilen tijli ağırlıklar

# 18) HALATLAR

- a) HALATLARDA TELLENME
- b) HALAT GERGİNLİĞİ
- c) HALATLARDA YAĞLANMA



# a) Halatlarda tellenme



## b) Halat gerginliđi





## c) Halatlarda yağlanma

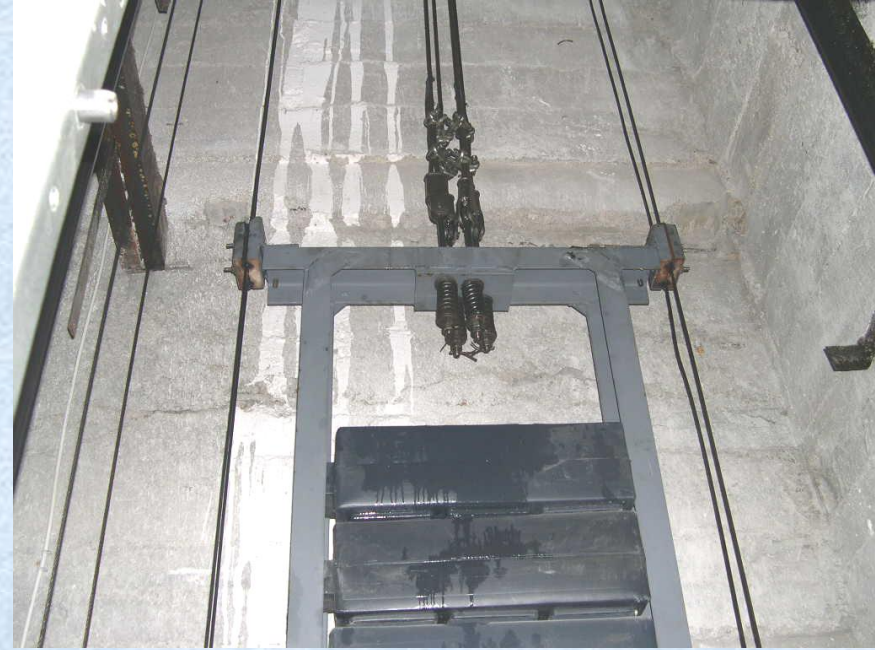
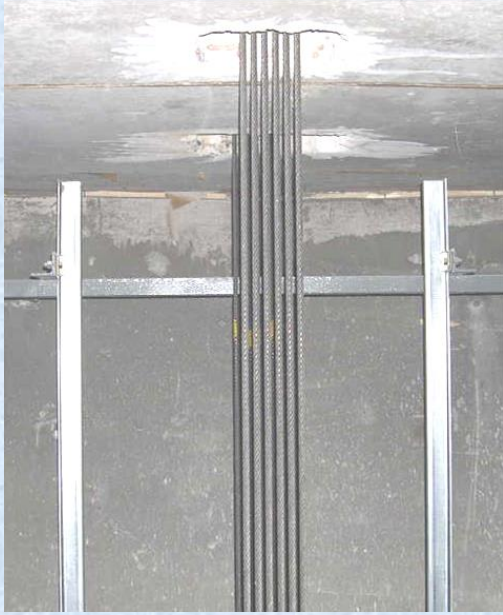


# 19) KABİN VE KARŞI AĞIRLIK KILAVUZ RAYLARI

- a) MONTAJ
- b) TEMİZLİK
- c) YAĞLAMA



# a) Montaj





## b-c) Temizlik-yağlama

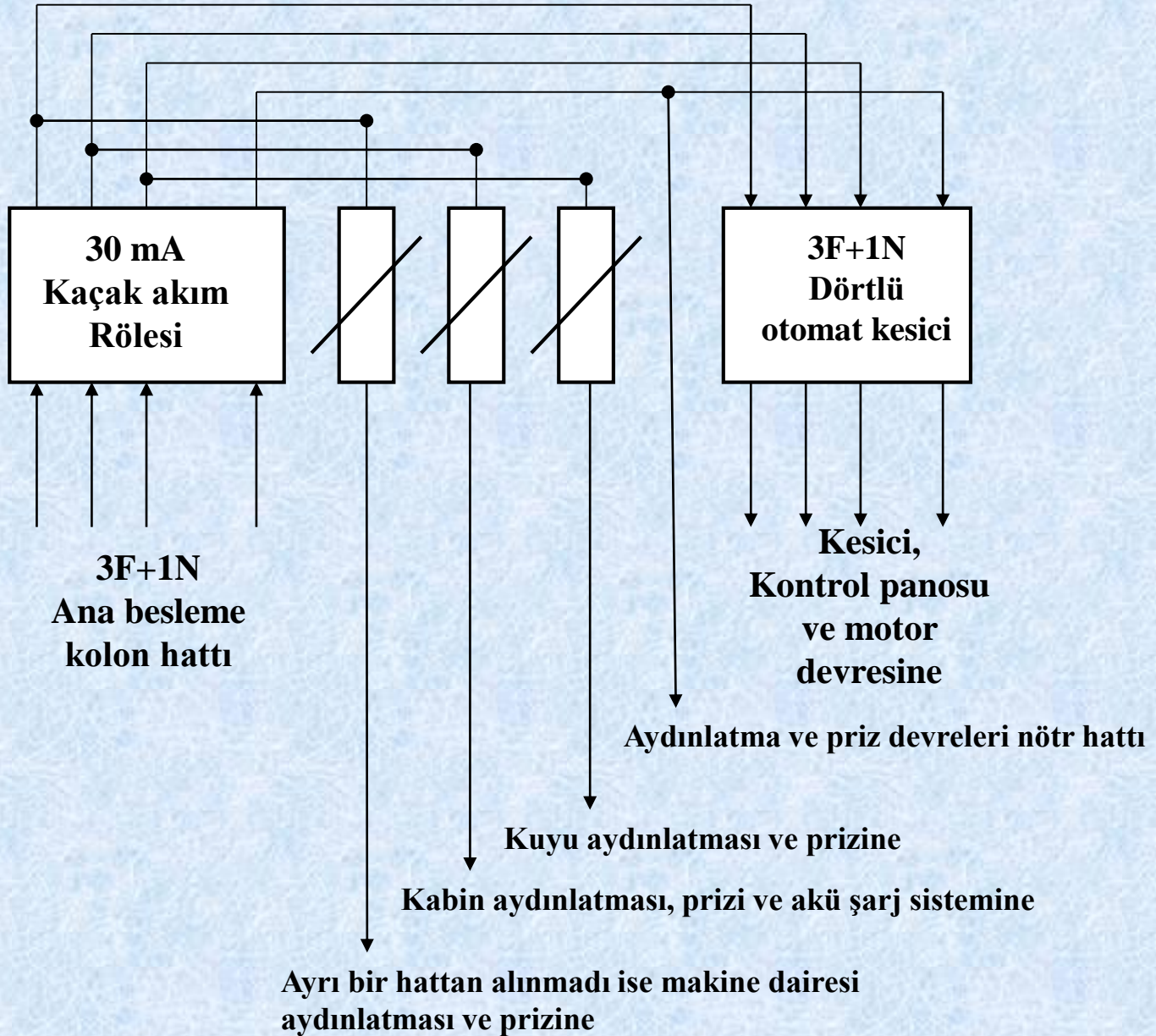




## **20) ANA BESLEME TABLOSU**

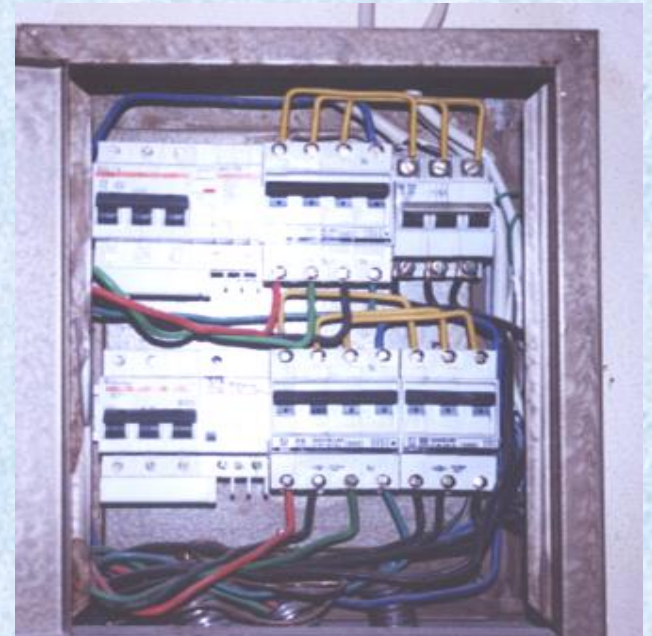
- a) ANA ŐALTER-SİGORTALAR**
- b) KABLO VE BAĞLANTILARI**
- c) KAÇAK AKIM RÖLESİ**

# 20) ANA BESLEME TABLOSU





- a) Ana şalter-sigortalar
- b) Kablo ve bağlantıları
- c) Kaçak akım rölesi



# 21) KUMANDA PANOSU

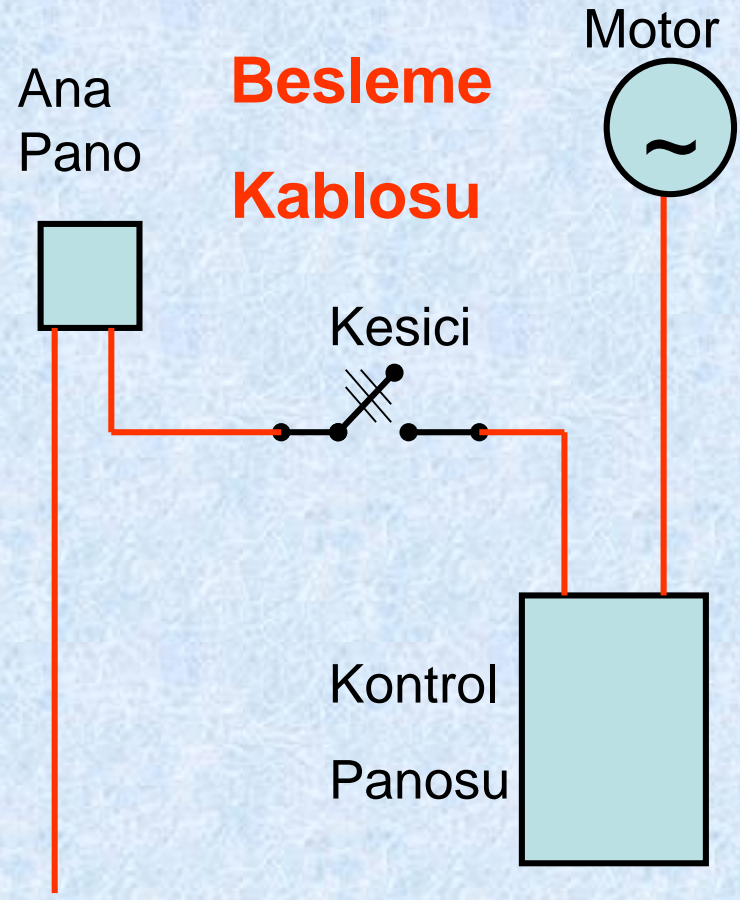
- a) MUHAFAZA DURUMU
- b) BESLEME KABLOSU
- c) KABLO BAĞLANTILARI
- d) FAZ SIRALI KORUMA RÖLESİ
- e) TERMİK RÖLE
- f) ARK DURUMU
- g) SİGORTALAR
- h) MONTAJ



# a) Muhafaza durumu

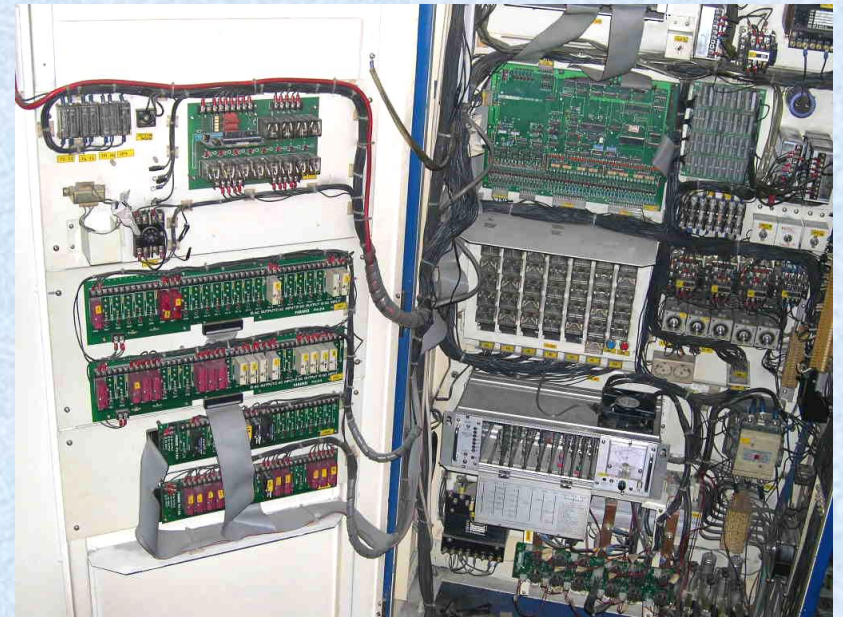
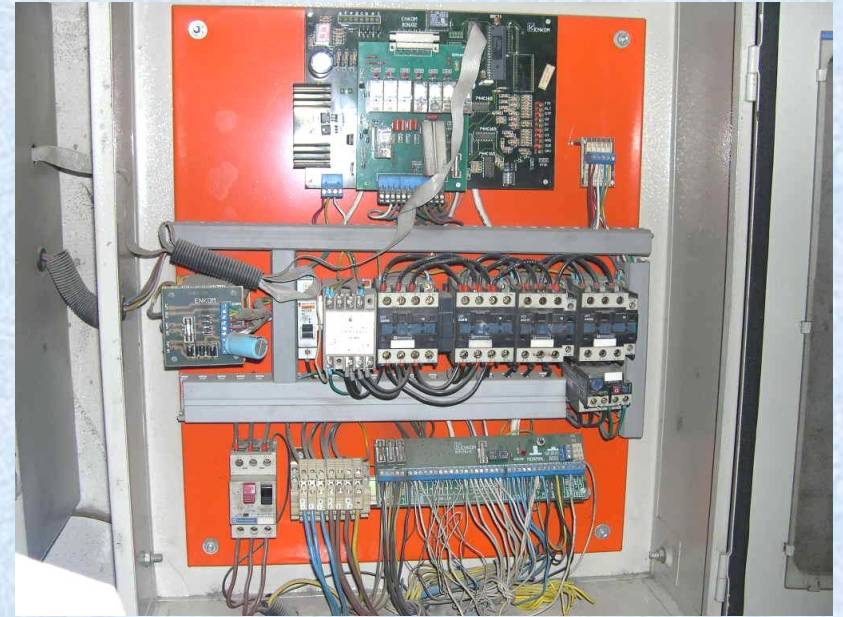
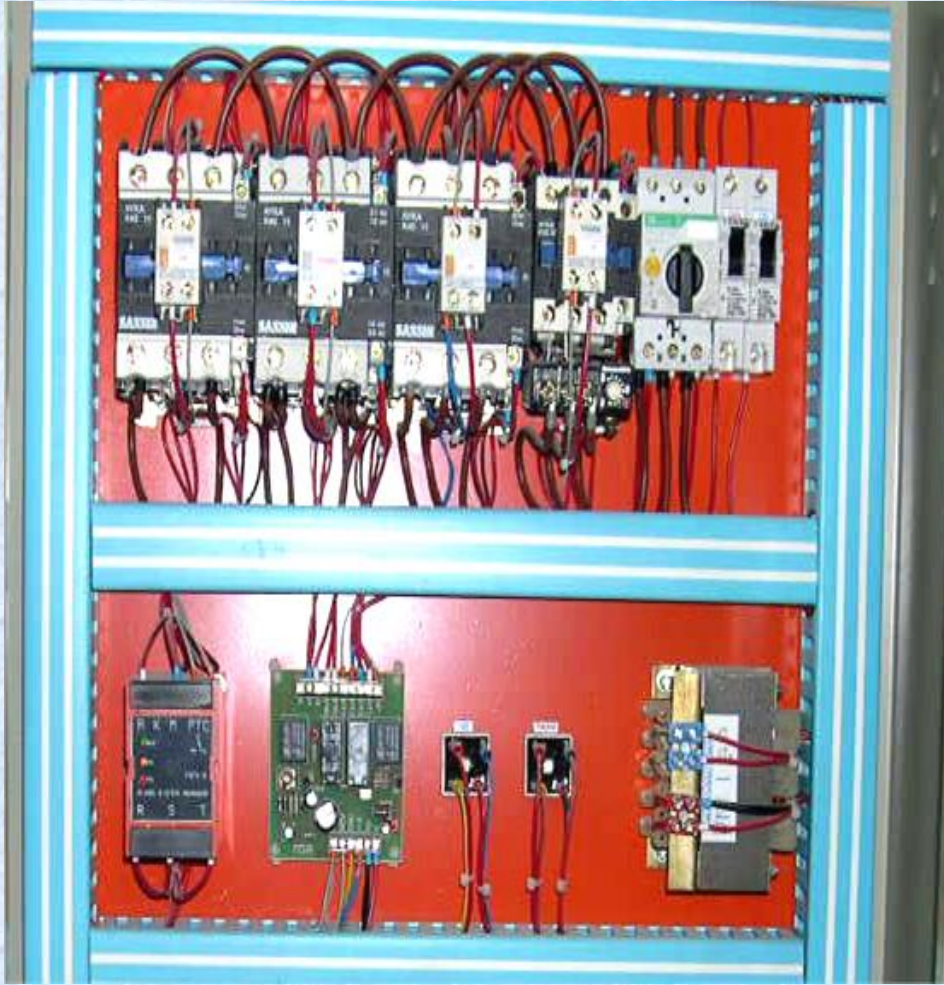


# b) Besleme kablosu



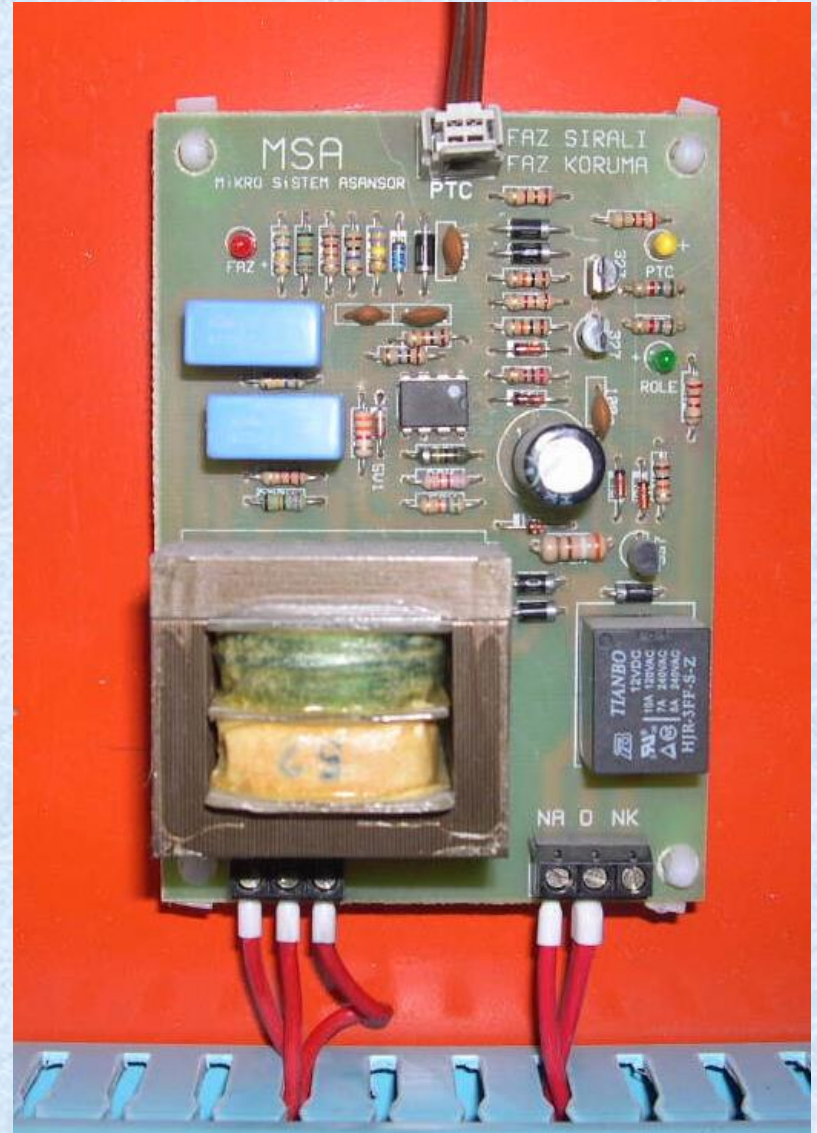


## c) Kablo bağlantıları



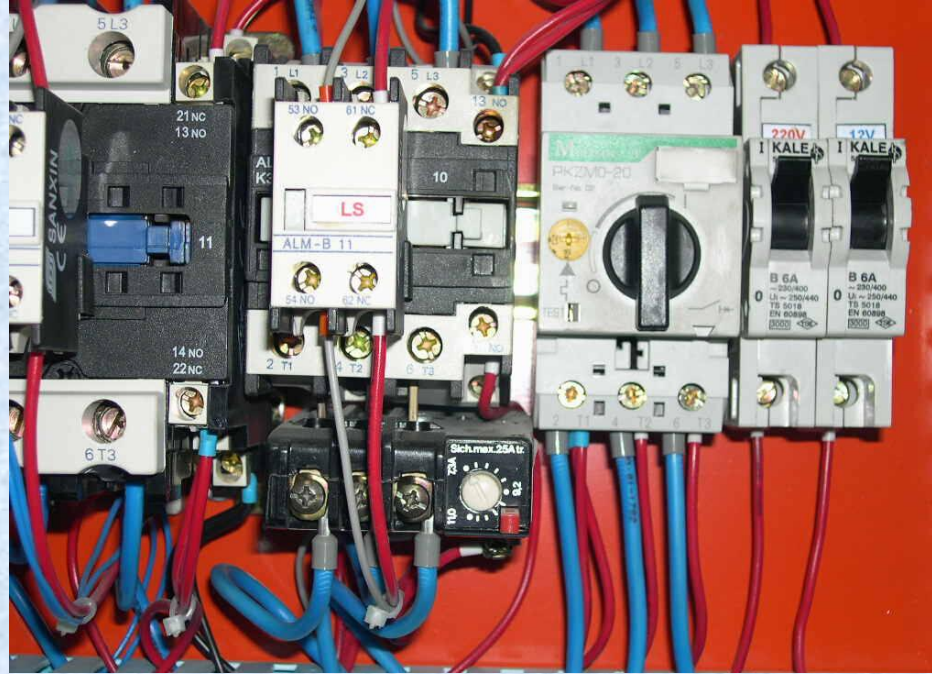


## d) Faz sıralı koruma rölesi



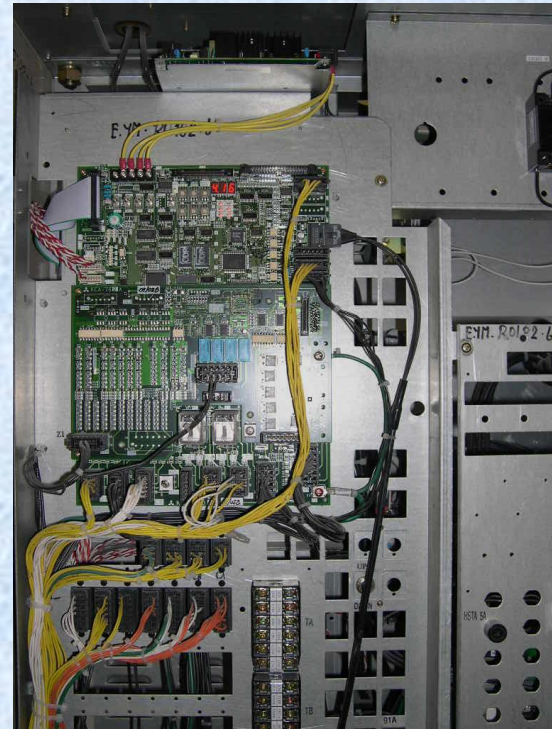
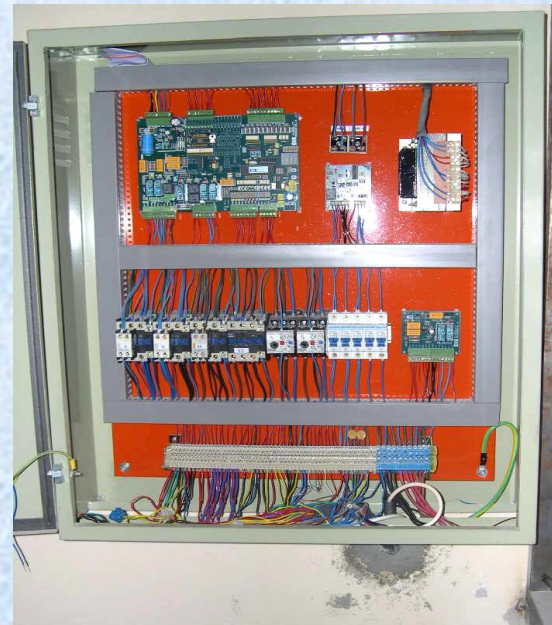


e) Termik röle      f) Ark durumu      g) sigortalar





# h) Montaj





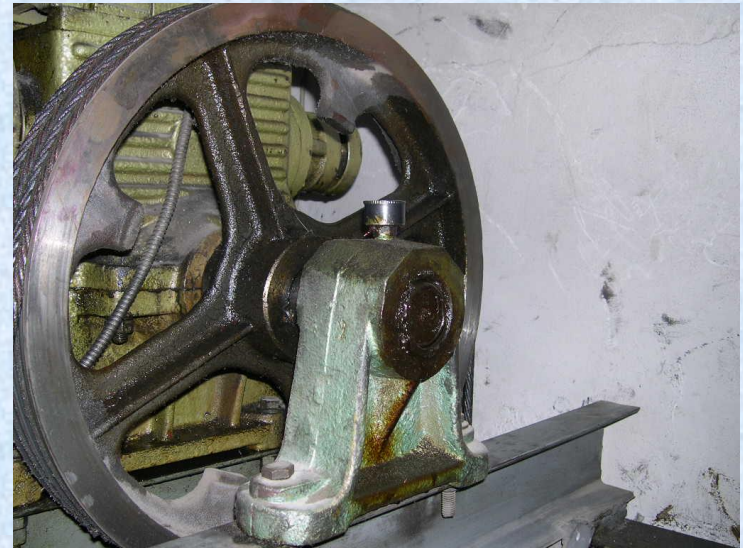
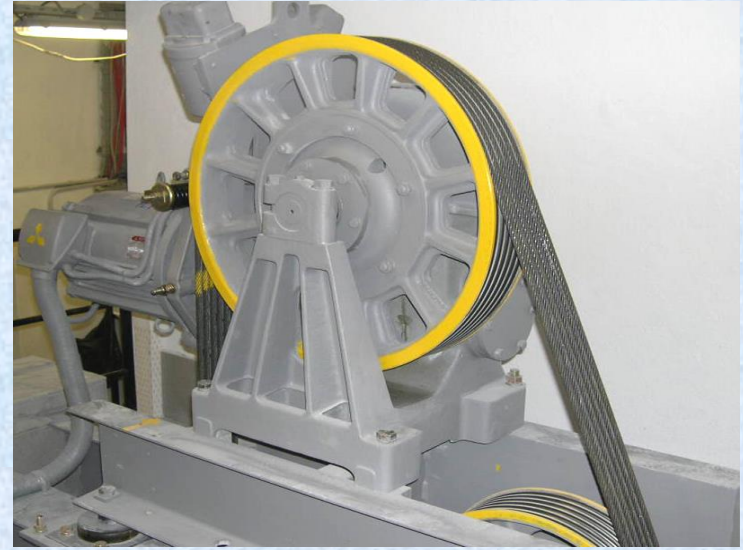
## **22) MAKİNA-MOTOR ÇALIŞMASI**

- a) SES**
- b) TİTREŞİM**
- c) YAN YATAK**
- d) DİŞLİ SİSTEMİ**
- e) VOLAN**
- f) YAĞLAMA**
- g) TEMİZLİK**
- h) MONTAJ**
- i) MOTOR TERMİNAL BAĞLANTILARI**

a) Ses

b) Titreşim

c) Yan yatak

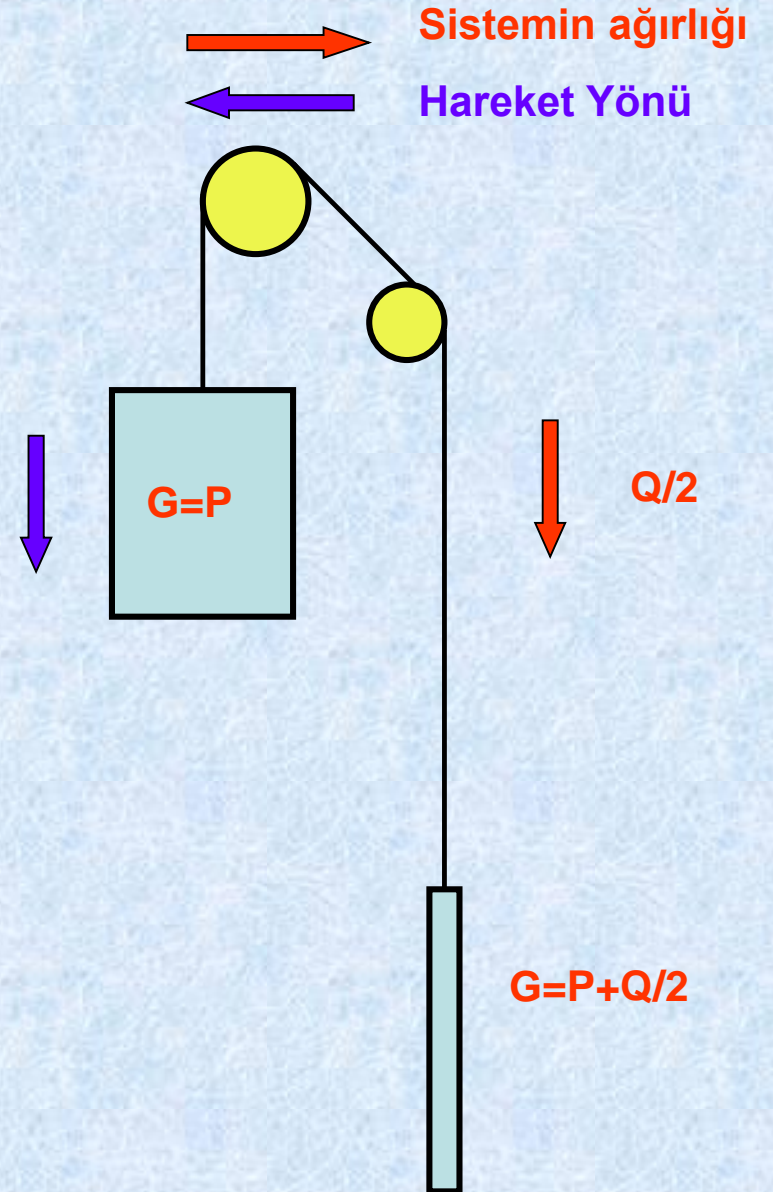




## c) Dişli sistemi



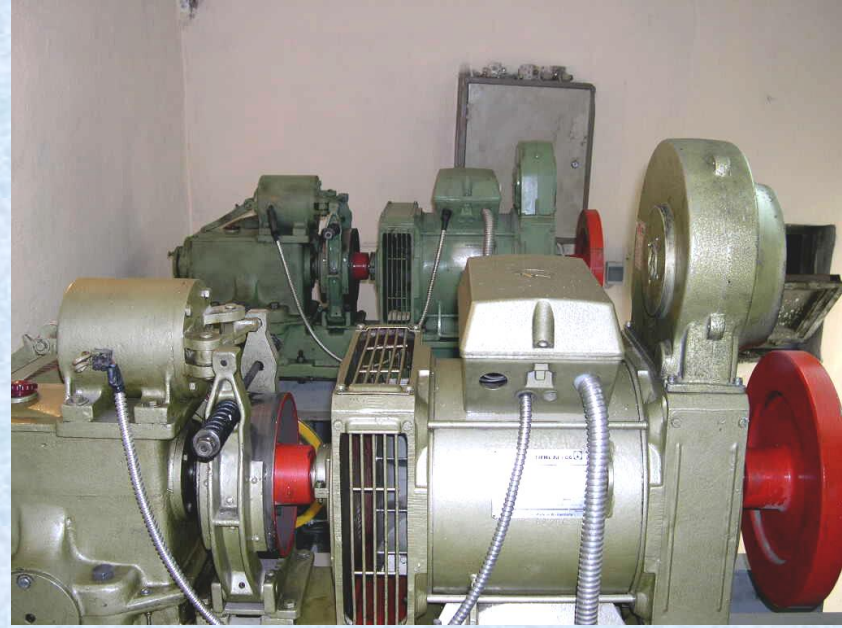
### Kasnakta oluşan kuvvetler



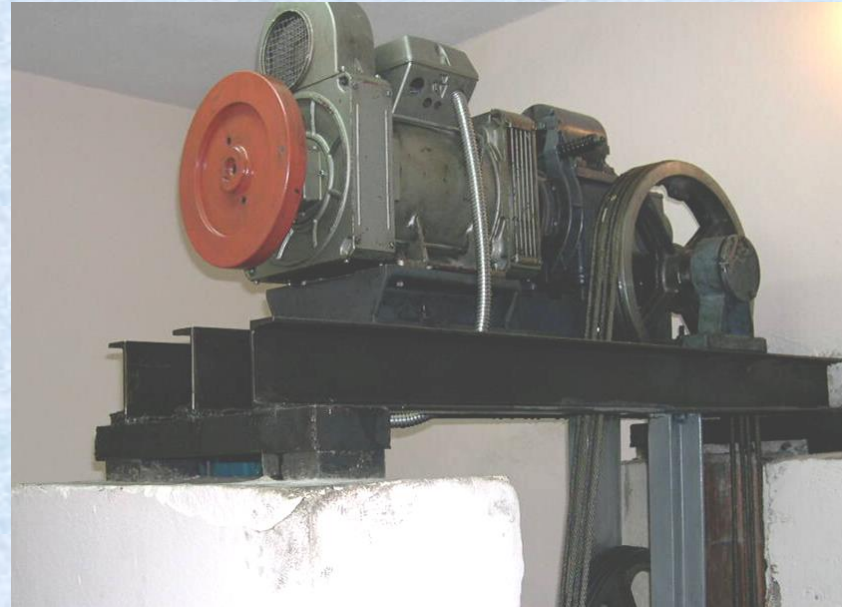
e) Volan



f) Yağlama



g) Temizlik

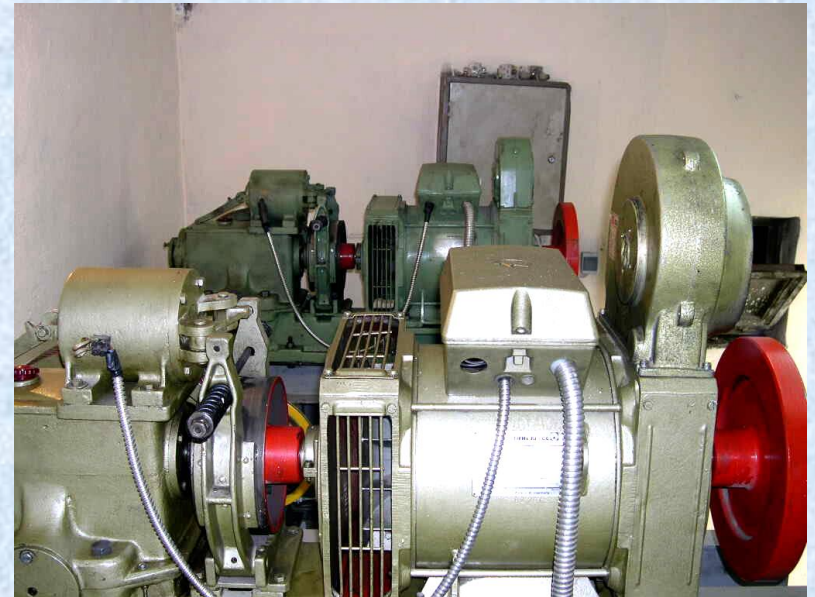




## h) Montaj



## i) Motor terminal bağlantıları



# **23) TAHRİK VE SAPTIRMA KASNAĐI**

- a) KANALLARIN DURUMU**
- b) SARILMA AÇISI**
- c) SAPTIRMA KASNAĐI-MİL VE YATAKLARI**

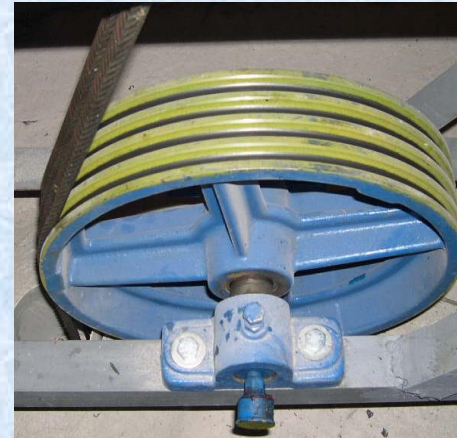
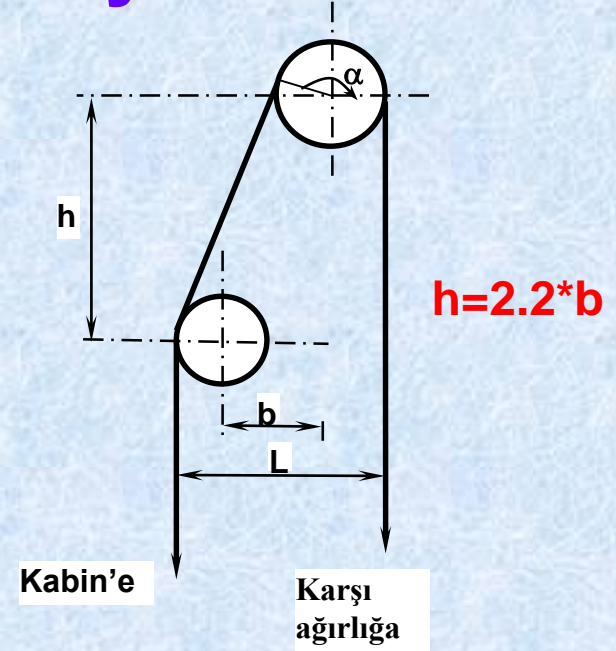


# a) Kanalların durumu



b) Sarılma açısı

c) Saptırma kasnağı mil ve yatakları

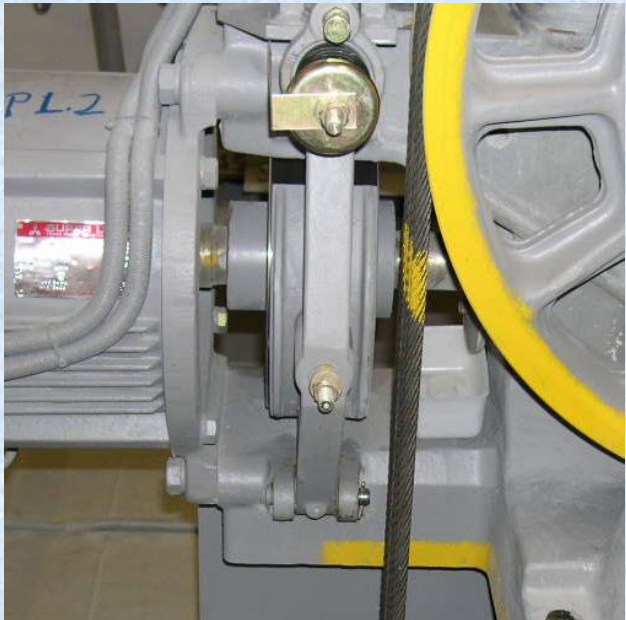




# 24) FREN VE EKİPMANLARI

- a) ÇALIŞMASI
- b) BALATALAR
- c) FREN KOLU

# a) Çalışması

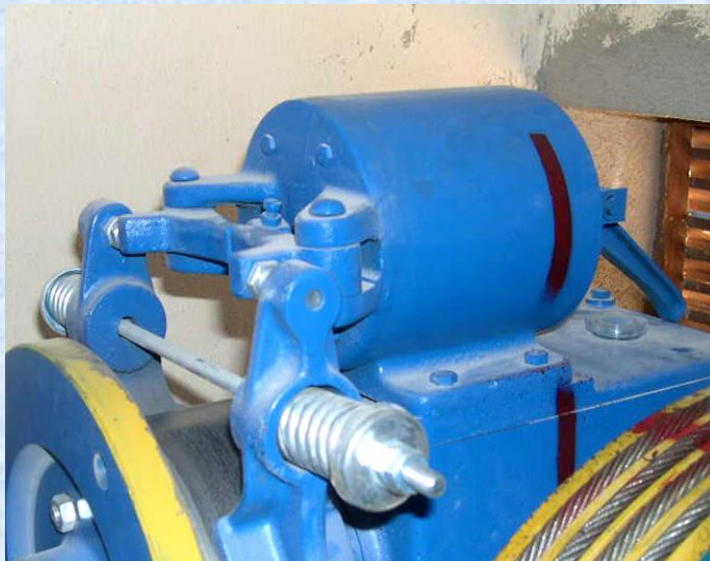


# b) Balatalar



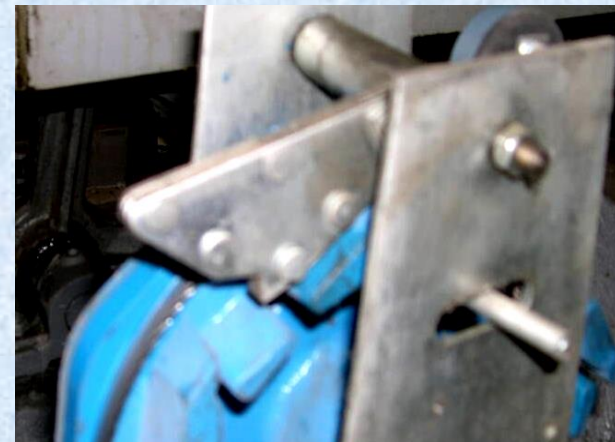
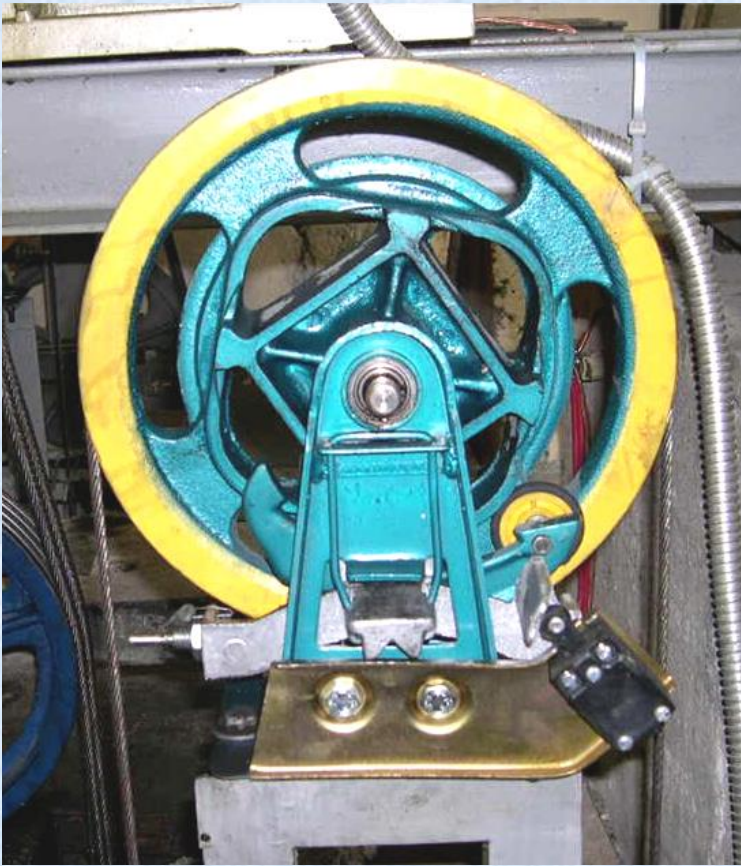


## c) Fren kolu



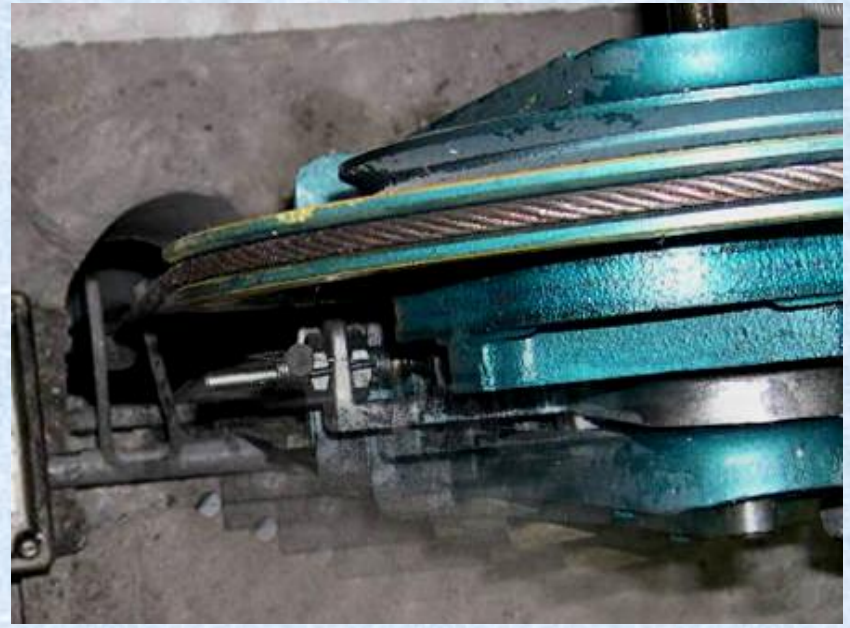
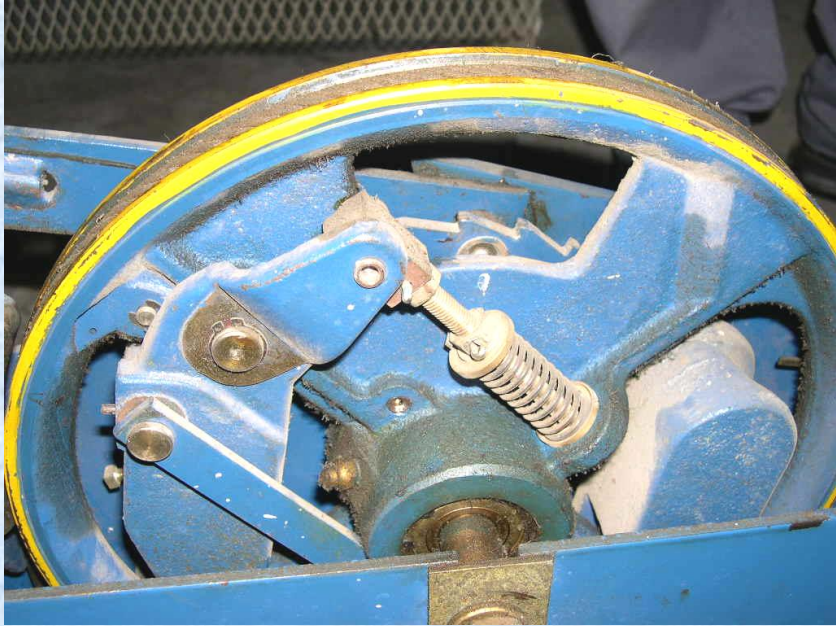


# 25) REGÜLATÖR (MAKİNA DAİRESİ)





# a) Çalışması yönü



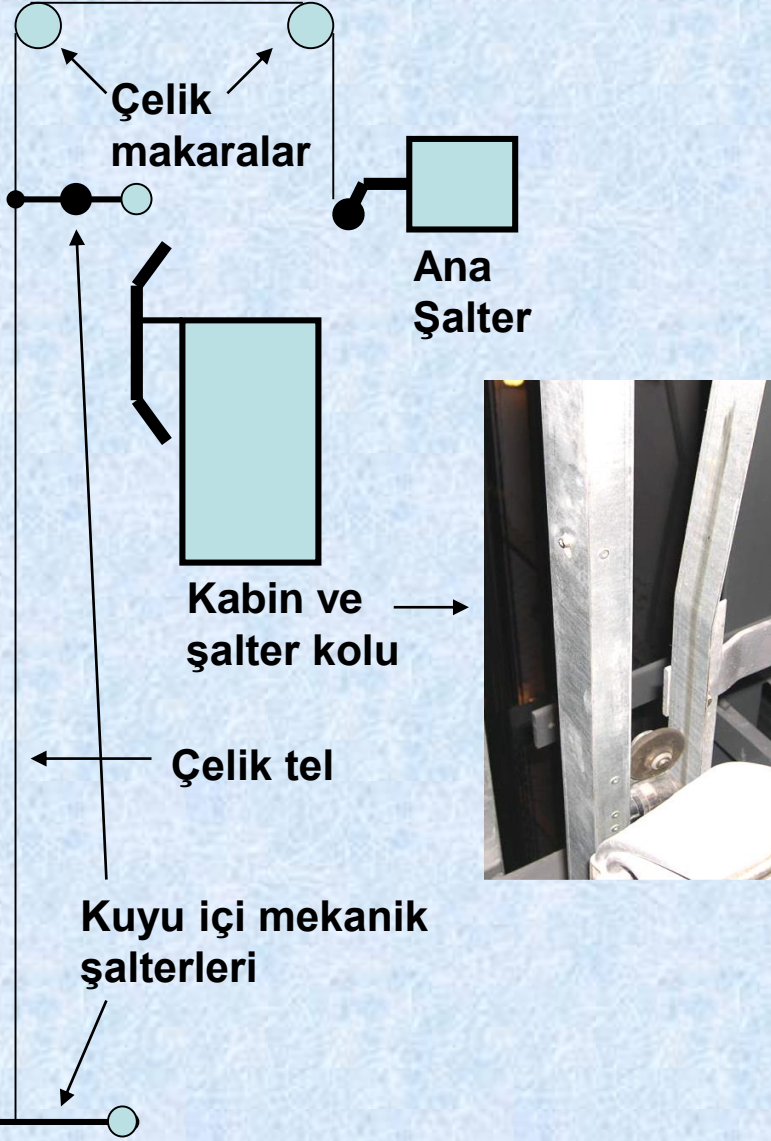
# **26) SINIR KESİCİLER**

- a) ALT SINIR KESİCİ**
- b) ÜST SINIR KESİCİ**
- c) ŞALTER**



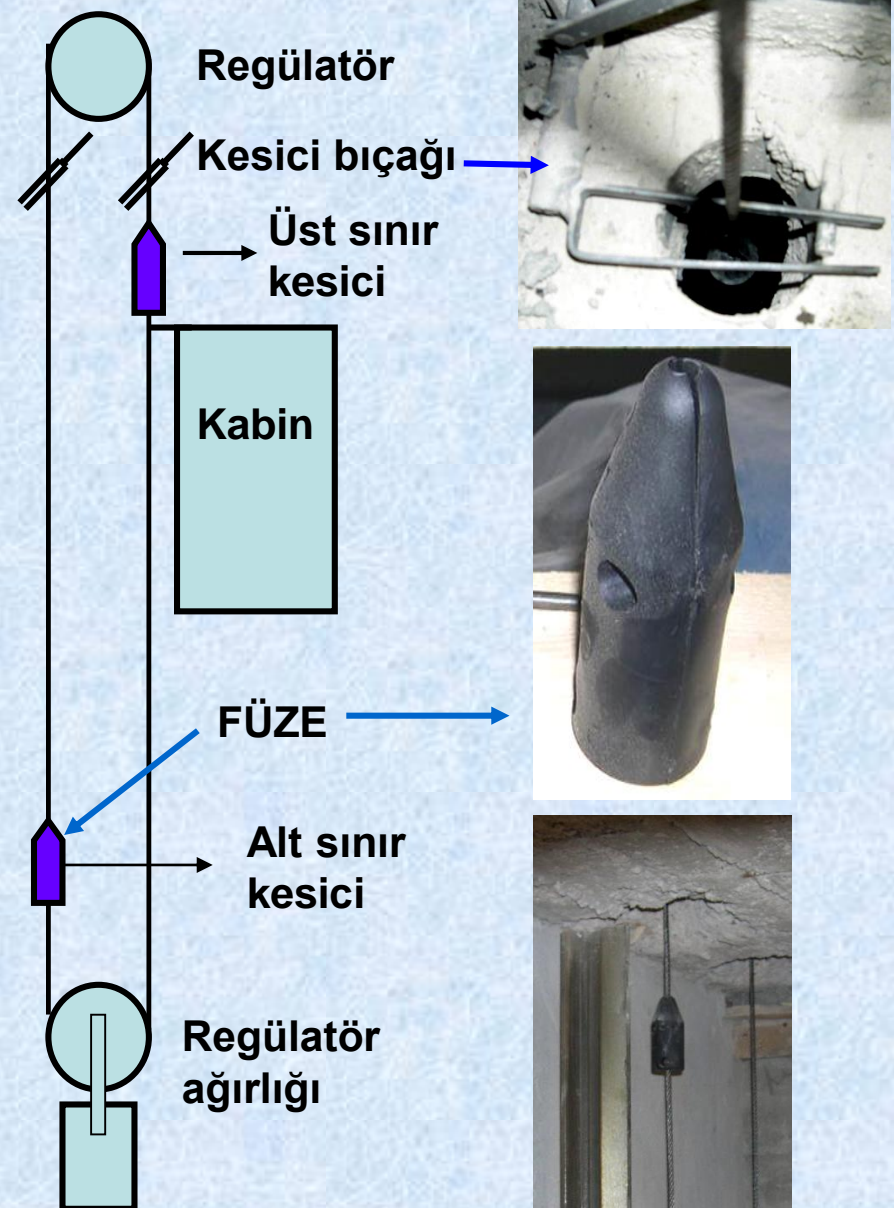
# a) Alt sınır kesici

ESKİ TİP KESİCİLER



# b) Üst sınır kesici

GENELDE KULLANILAN KESİCİLER

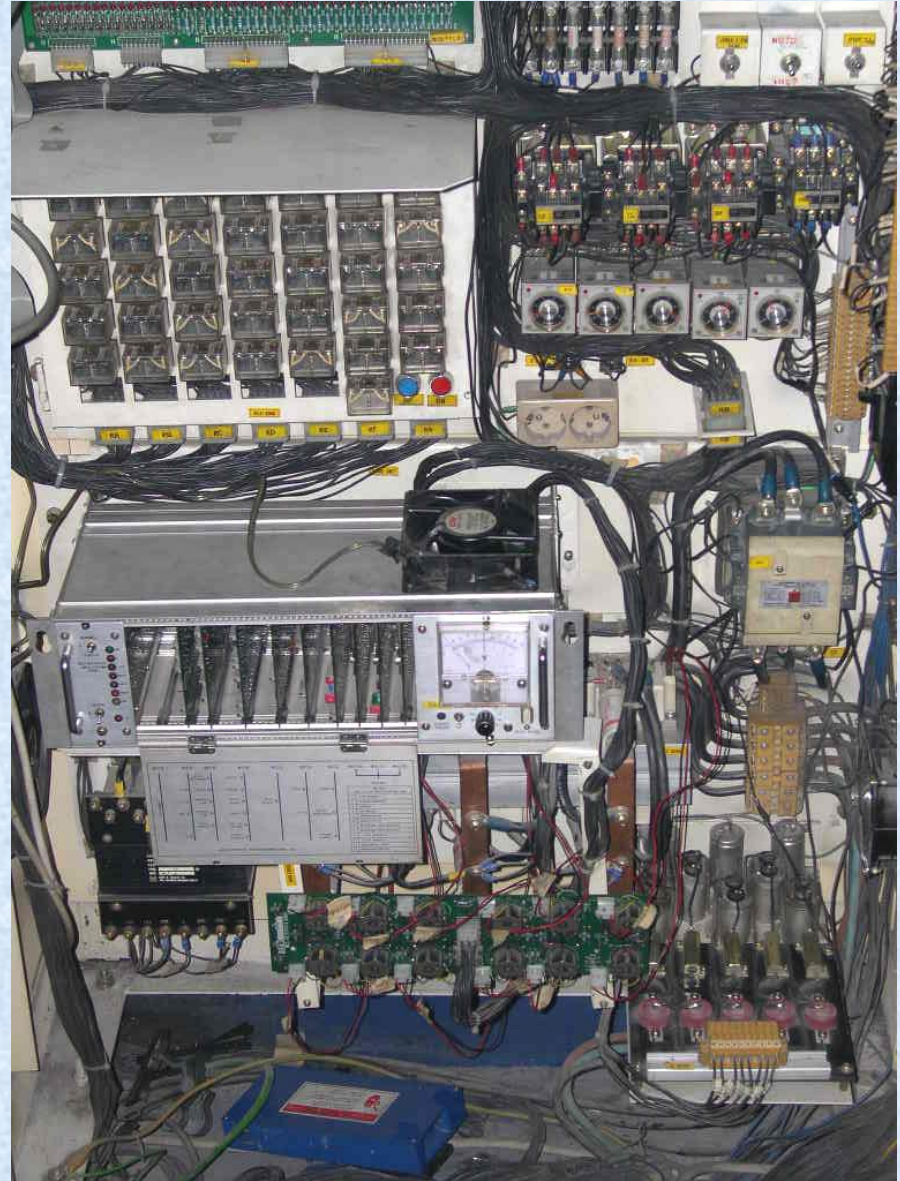
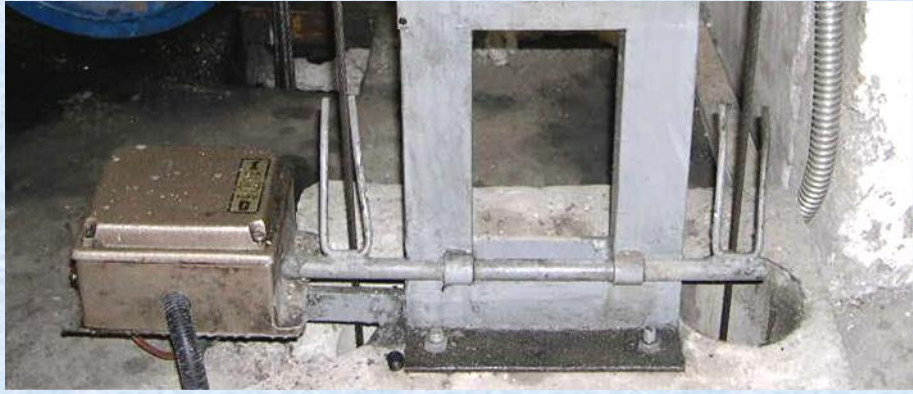


# Elektrikli sınır kesiciler





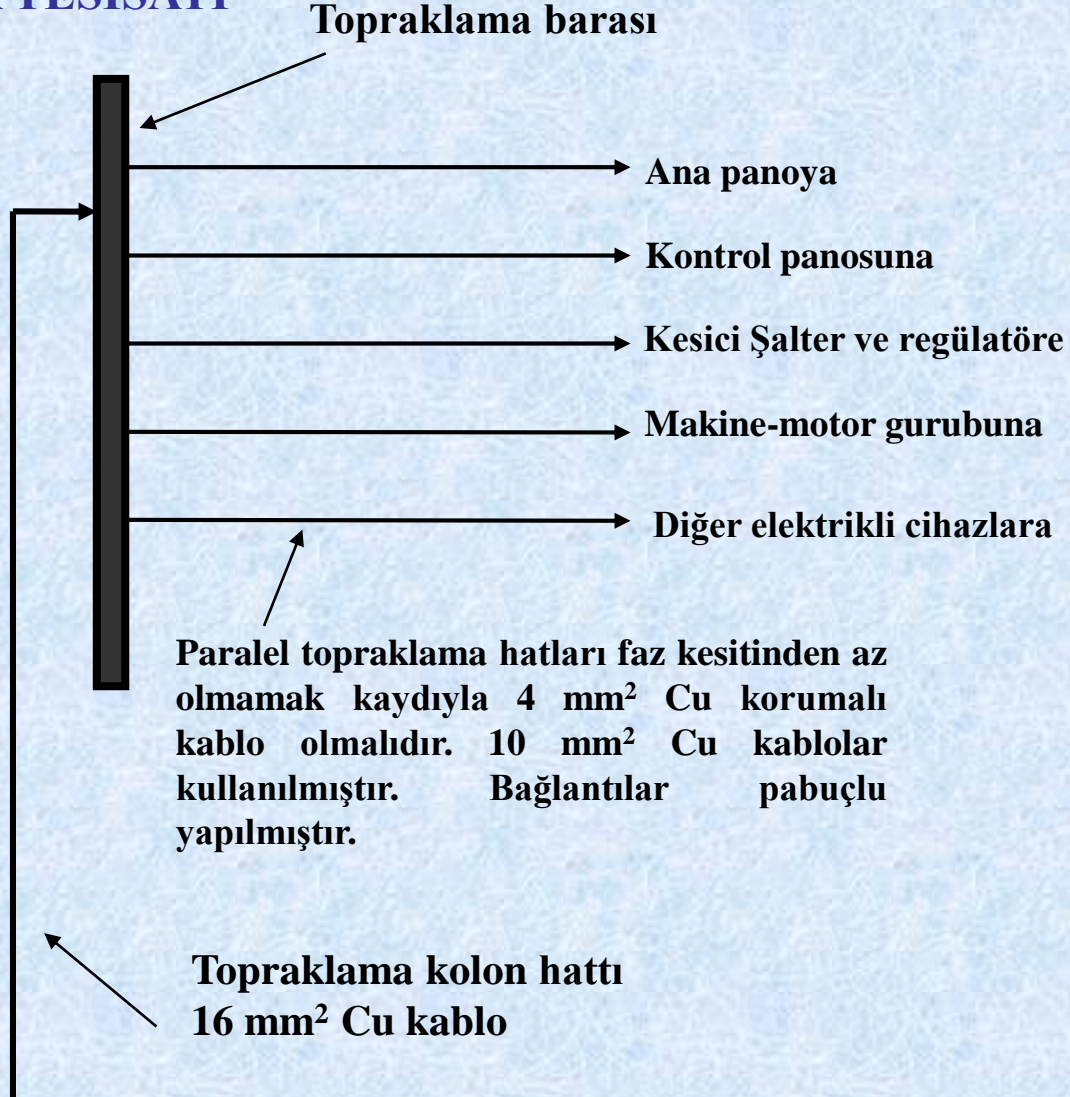
# c) Şalter



# 27) TOPRAKLAMALAR

## a) VARLIĞI-UYGUNLUĞU

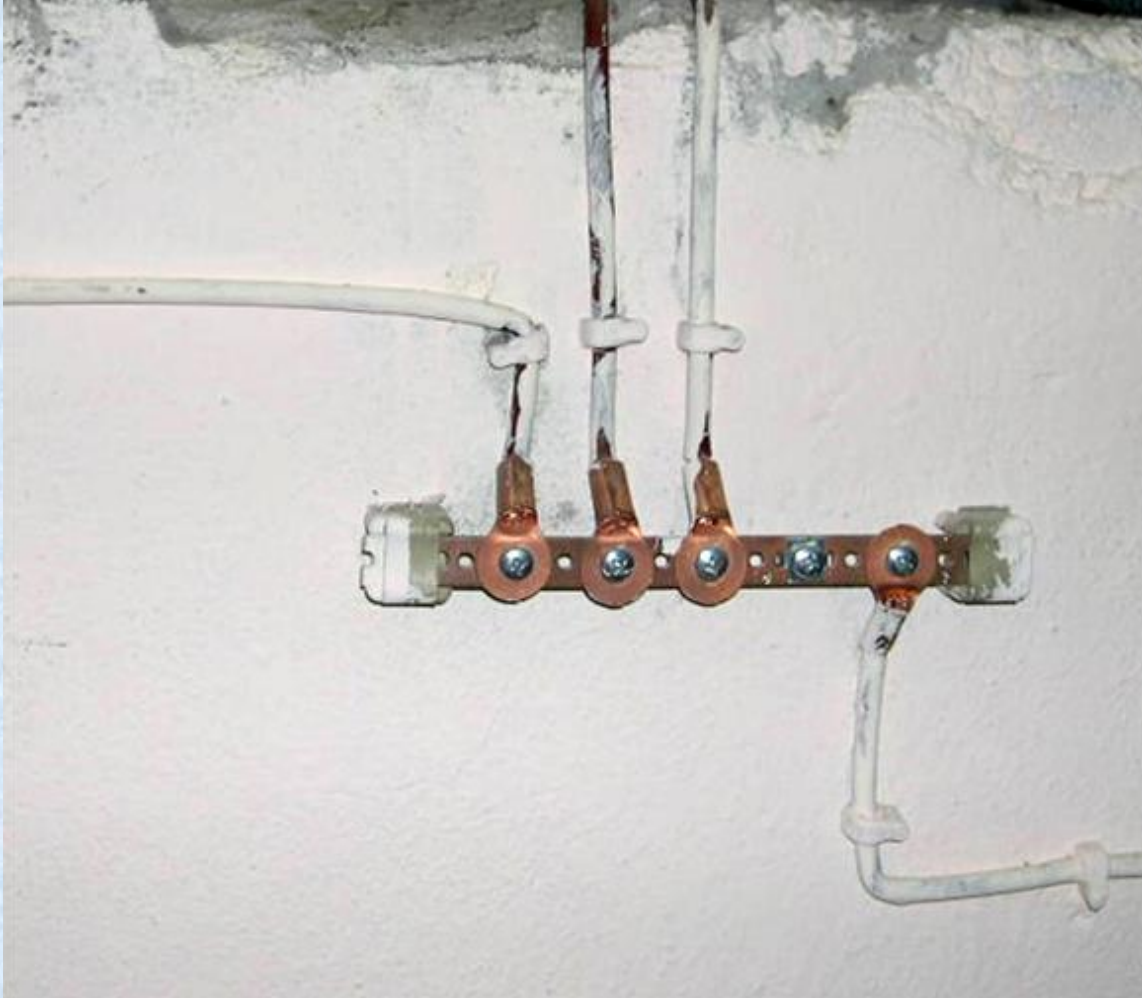
### TOPRAKLAMA TESİSATI





# 27) TOPRAKLAMALAR

## a) VARLIĞI-UYGUNLUĐU

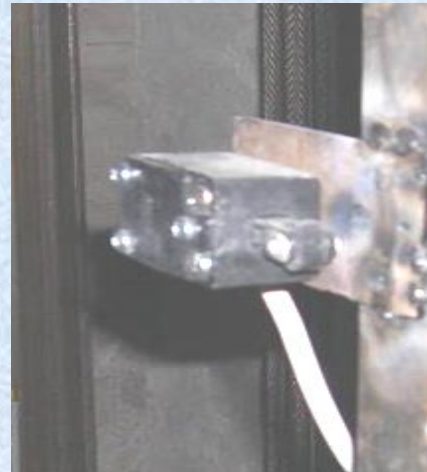
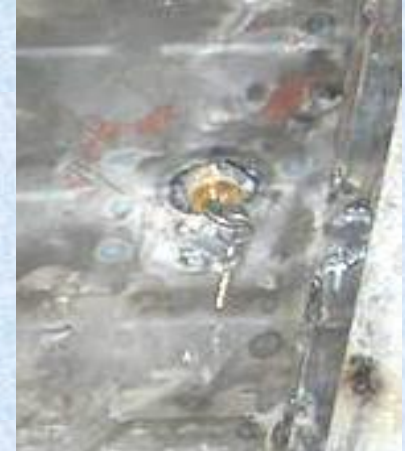


# 28) MAKİNA DAİRESİ

- a) KUYUYA AÇILAN KAPAK
- b) AYDINLATMA-PRİZ
- c) HAVALANDIRMA
- d) UYARI YÖNERGELERİ
- e) KAPI-BLOK MERDİVENİ
- f) TEMİZLİK



# a) Kuyuya açılan kapak



## b) Aydınlatma-priz



## c) Havalandırma





## d) Uyarı yönergeleri

**ASANSÖR  
MAKİNA DAİRESİ  
GİRMEK YASAKTIR**

**ASANSÖRDE KALMIŞ BİR ŞAHSI KURTARMAK  
İÇİN YAPILACAK İŞLER  
DİKKAT! KUMANDA PANOSUNA DOKUNMAYINIZ.**



- Nihai Şalteri (1) yukarıya kaldırınız.
- Fren kolunu (2) yukarı kaldırınız ve sabit tutunuz.
- Motor Volanını (3) kabin hangi kata yakınsa, sağa (aşağıya) veya sola (yukarıya) doğru çeviriniz.
- Kabin kat seviyesine geldiğinde, fren kolunu aşağıya indiriniz ve içindeki şahsa, dışarı çıkmasını söyleyiniz.
- Nihai Şalter'i (1) aşağıya indiriniz.

# e) Kapi-Blok merdiveni





## f) Temizlik

